



Optimalizace lesnického hospodaření v sesuvových oblastech

Antonín Martiník – ÚZPL LDF, Mendelu

1. Úvod – sesuvy a jejich výskyt v době GKZ
2. Projekt: **Optimalizace lesnického hospodaření na svazích ohrožených sesuvy a řícením hornin – metodika lesopěstebních postupů (GLSL ČR 4/2015)**
3. Metody řešení projektu
4. Výsledky projektu
5. Doporučení (pěstování lesů v sesuvových oblastech)



Řešení:

r. 2015 – 2018

LDF, Mendelu + Ústav
geoniky AVČR

Řešitelský tým:

Odpovědný řešitel:
Aleš Bajer

Spoluřešitelé: Marie Balková, Antonín Buček †, Jan Divíšek, Michal Friedl, Petr Halas, Karel Kirchner, František Kuda, Jan Lacina, Antonín Martiník, Pavel Roštínský, Jaroslav Simon, Dušan Vavříček

Metody řešení projektu:

- 1) Literární rešerše – sesuvy a řízení
- 2) Monitoring starých sesuvů: georadar, půda, fytoocenóza, struktura porostu
- 3) Experimentální část – nedokončeno: vodní kapacita půdy
- 4) Návrh – optimalizace hospodaření

Klimeš 2002; Šilhán 2011; Šácha 2009; Sýkora 1961; Lacina, Lacina Kirchner 2001; Hradecký 2008; Skatula 1953; Jeník 1957; Prudič 1971; Krejčí et al. 2008; Rybář et al. 2009, Tkačík 2002.....

Predispozice:

klima; geologie a geomorfologie; reliéf, využití půdy

Sesuvové deprese:

stékání – sesouvání – ploužení – řízení

Sesuvy:

aktivní – bývalé – ohrožené lokality

Sesuvy a vegetace:

-Druhořadý vliv

-Vznik mozaiky biotopů

-Značná dynamika na sesuvu

-Struktura lesních porostů: druh dřeviny – věk porostu

Lesnické hospodaření:

Průzkum starých sesuvů



☐ hranice území

S
↑

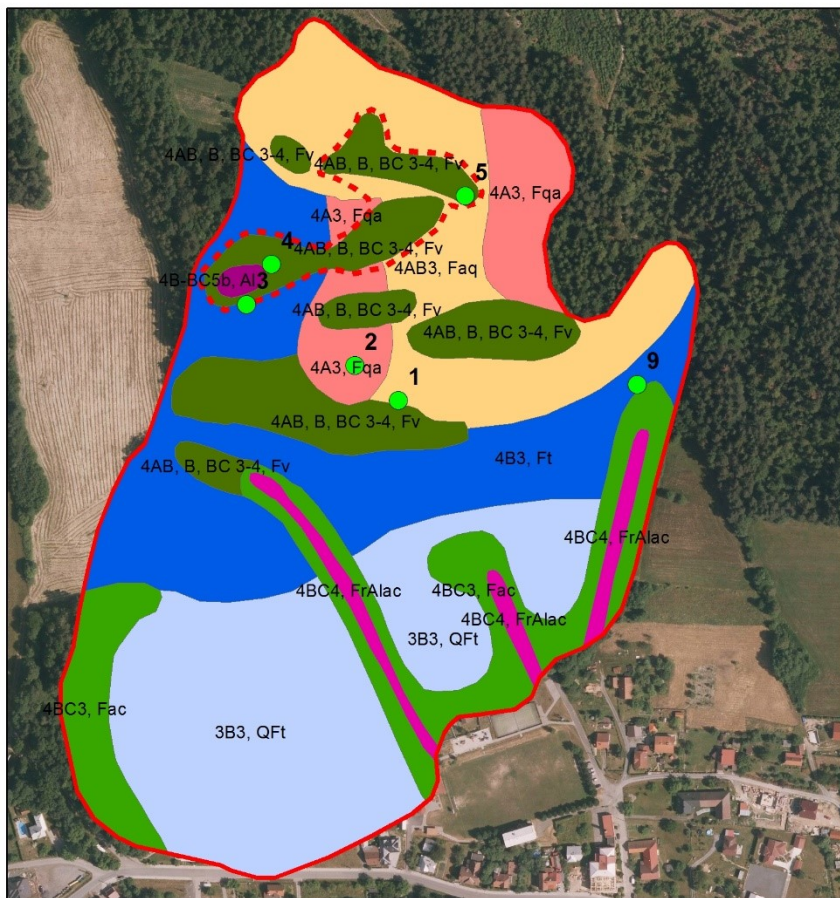
0 300 600 m



☐ hranice území

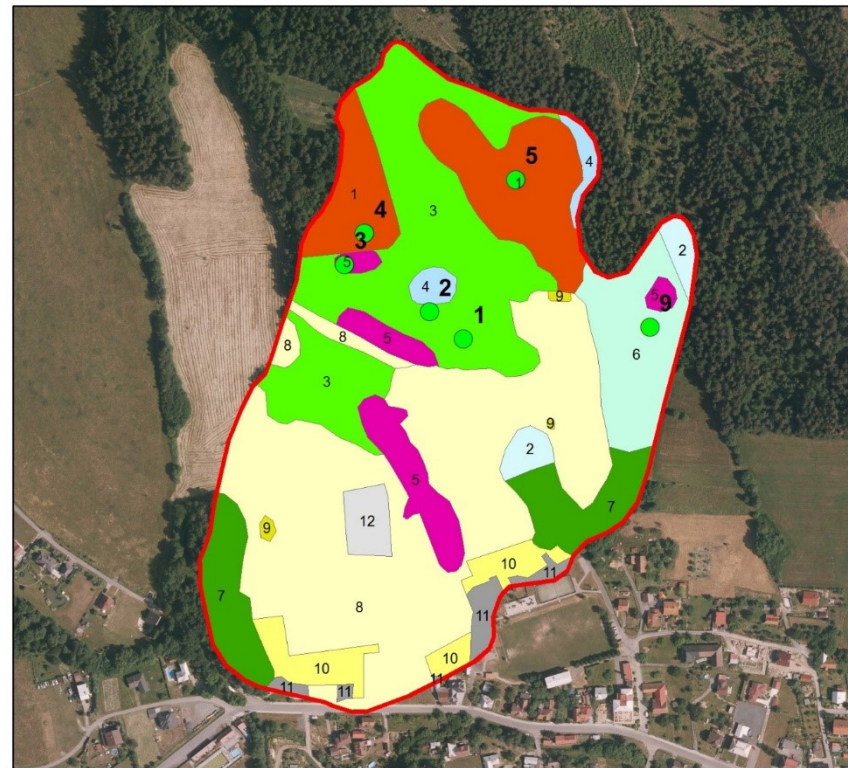
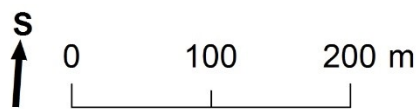
S
↑

0 300 600 m

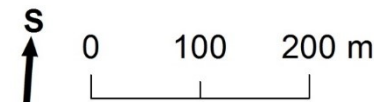


- hranice území
- změny geobiocénu
- 3B3, QFt
- 4A3, Fqa
- 4AB3, Faq
- 4B3, Ft
- 4BC3, Fac
- 4AB, B, BC 3-4, Fv
- 4BC4, FrAlac
- 4B-BC5b, AI

● fytoocenologické plochy



- hranice území
- fytoocenologické plochy
- (1) Mladé sesuvové háje na stupňovitě zprohýbaných svazích
- (2) Borové kultury
- (3) Staré (100-leté) smíšené porosty BO, DBL s podrostem LPM
- (4) Staré (100-leté) SM porosty
- (5) Porosty OLL ve sníženinách
- (6) Středněvěké listnaté porosty
- (7) Staré listnaté porosty
- (8) Mezofilní travní porosty
- (9) Podmáčené travní porosty
- (10) Zahrady a sady
- (11) Zastavěná území
- (12) Hřbitov







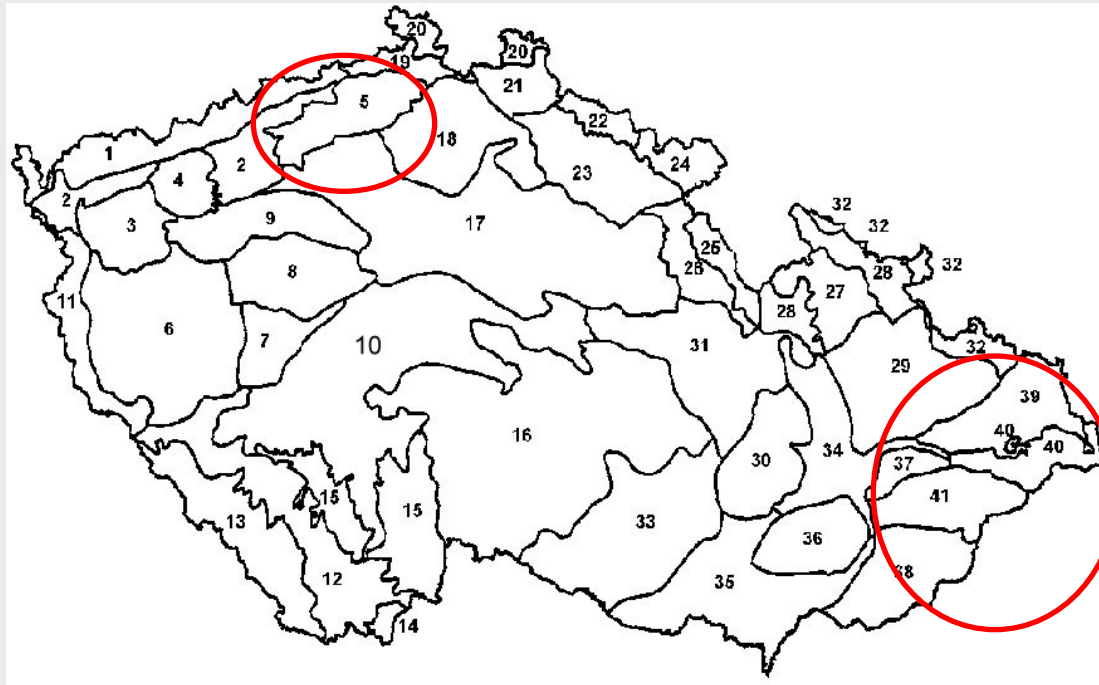




Průzkum starých sesuvů – struktura porostů



- Platnost doporučení - ohrožené oblasti



- ČGS - https://mapy.geology.cz/svahove_nestability/
- Sesuvy – aktivní, minulé, potenciálně ohrožené

a) Druhořadý význam způsobu využívání a hospodaření

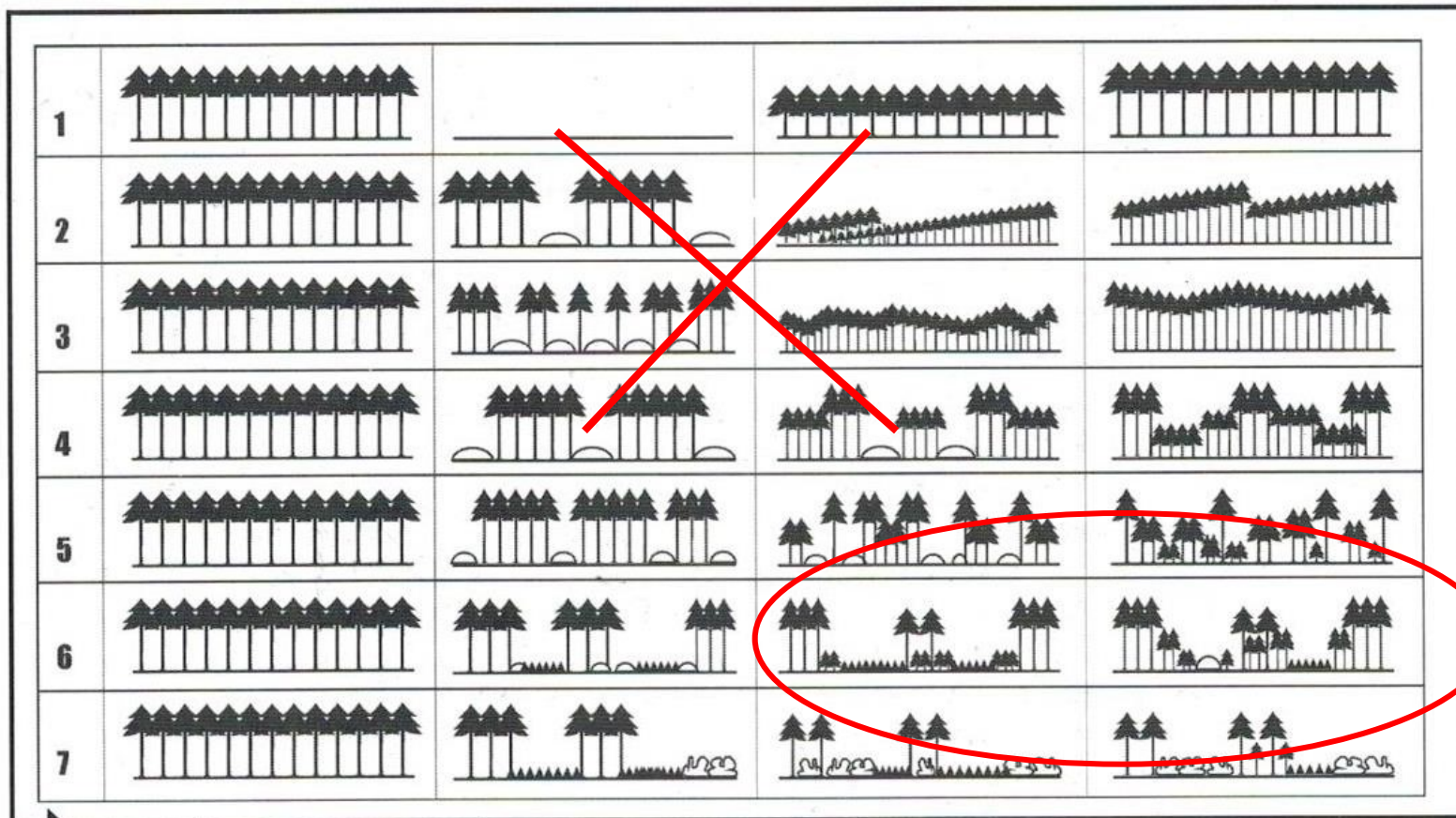
b) V limitních situacích - vliv zásadní

-Omezené možnosti volby dřevin (JS, KL, OL),
respektování stanoviště

-Zamezení vzniku holin – zhoršená fce desukční
a odtokové poměry

-Snížení zatížení porostem – dospělé rozsáhlé
porosty = větší zátěž

= bez-holosečné, nepasečné formy hospodaření;
les střední (nízký); kratší obmýtl



Obr. 33

Schéma forem hospodářských způsobů a jejich cílových stavů: hospodářský způsob pasečný (forma – 1 holosečná, 2 násečná, 3 podrostní), výběrný (forma – 4 skupinová, 5 stromová), speciální (forma – 6 parkového lesa, 7 lesního parku) – (upraveno podle KORPEL et al. 1991).



Doporučení – zpřístupnění porostu

Děkuji za pozornost

