

Pionýrské dřeviny

25 let jejich využívání u LS Město Albrechtice

Horní Cerekev, 10.10.2019 a
Velká Bíteš, 11.10.2019

milan@kosulic.eu



Jak to začalo

- Kalamity? Vždyť je to normální. Zvykli jsme si.
- Nové publikace 1989 – 1992, Míchal, Korpeľ, Saniga
- Kalamity nemusí být „normální“
- Co pro to udělat?
- A jak to udělat, aby to nebylo drahé?
- Odpovědi byly známé, ale...
- ... musela se přehodit výhybka v hlavě



Jak to začalo

- Opuštění holosečí
- Přirozená obnova
- Redukce zvěře
- Strukturující výchova
- Pionýrské dřeviny
- Cože? Bříza? Co je to za nesmysl?



Jak to začalo

- Dát příležitost:
 - ploškové vyžínání
 - jen srpem nebo kosou
 - neexistuje „plevelná“ dřevina
 - delší lhůty zalesnění
 - zvěř!!!



Tak ne!





Tak ne!







Hustota pionýrských dřevin

z přirozené obnovy, po výchovných zásazích

43 ha, 600 m n.m., 4B

ks/ha	počet ploch	%
holina a bezlesí	4	9%
porost bez přípravných dřevin	5	11%
<1000	22	48%
1000 - 2000	12	26%
>2000	3	7%
celkem	46	100%

Pionýři – nejen průkopníci

- Příprava prostředí na holinách
- Zlevnění obnovy i ochrany kultur
- Rychlý návrat porostního prostředí
- Zlepšení půdy – biologická meliorace
 - opadem
 - kořeny
- Biodiverzita

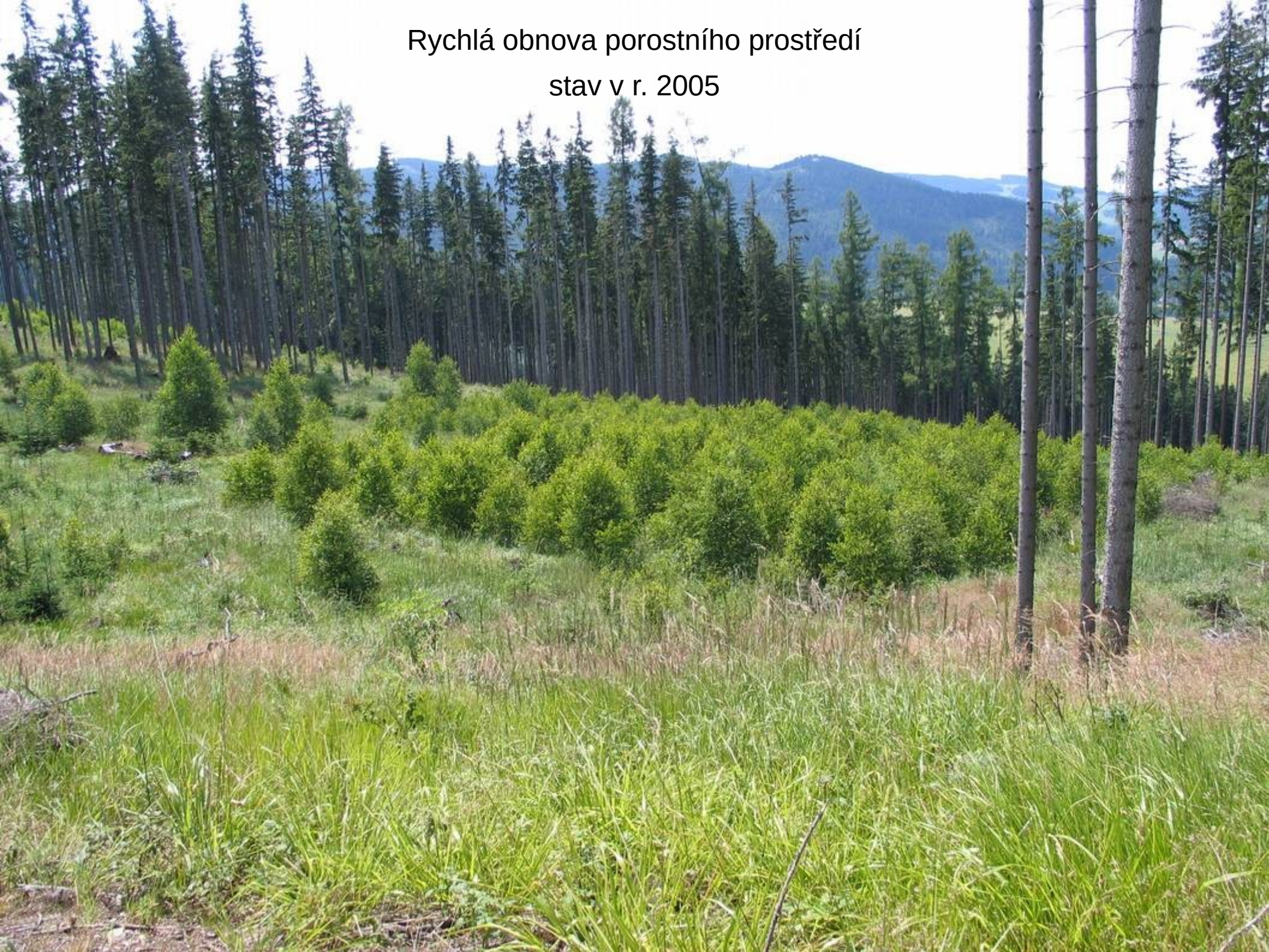


Pionýři – nejen průkopníci

- Pestrost
 - druhová
 - výšková,
 - prostorová,
 - věková
 - genetická
- Přirozený výběr = odolnost, stabilita, pružnost
- Produkce (kvalita dřeva v podúrovni)



Rychlá obnova porostního prostředí
stav v r. 2005



Rychlá obnova porostního prostředí
stav v r. 2019



Podsadby



SM jako přípravná dřevina?



PD - MZD



Struktura



Kvalita



Vitalita



Biodiverszita



Ošlehávání?







Strategie obnovy lesa na velkých kalamitních holinách

- **Jednorázové** zalesnění
 - jedna cílová dřevina = plantáž
 - více cílových dřevin = plantáž
 - **střídání krátkověkých a dlouhověkých druhů vedle sebe = skupinovitě věkově (a výškově) pestrý les**
- **Výhody**
 - omezení produkčních ztrát
 - **různověkost zajištěna**
- **Nevýhody**
 - náklady
 - logistika

Strategie obnovy lesa na velkých kalamitních holinách

- **Postupné** zalesnění – **cílové dřeviny napřed**
 - Výsadba dřevin, které se přirozeně nezmladí (ne BK ani JD, skupiny do cca 0,30 ha, oplocené)
 - Zbytek mezi skupinami ponechat k přír. obnově pionýrských aj. dřevin - sukcese
 - Nezmlazená místa řešit postupně, od největších, s oplocením
 - JD a BK postupně pod skupiny pionýrských dřevin
- **Výhody**
 - různověkost zajištěna
 - pestrost
- **Nevýhody**
 - produkční ztráty
 - administrativa

Strategie obnovy lesa na velkých kalamitních holinách

- **Postupné** zalesnění – **cílové dřeviny nakonec**
 - Celou nebo větší část holiny ponechat k sukcesi
 - Postupně řešit nezmlazené části od největších, s oplocením
 - Zmlazené části PD postupně podsazovat
- **Výhody**
 - pestrost
 - nejlevnější
- **Nevýhody**
 - produkční ztráty
 - administrativa

**Když se tvrdí, že je to tak dobré,
proč to nedělají všude?**

Samostatná práce ve skupinách

(jen Velká Bíteš 11.10.2019)



Úkol 1 - individuálně

- Rozdělení do diskusních skupin (číslo stolu)
- Napiš na lístky vše, co víš (nebo nevíš) o pionýrských dřevinách
 - heslovitě, 1 lístek = 1 heslo
 - max. 10 lístků, nemusí být využity
 - **5 minut**



Úkol 2 - skupina

- Jednotlivé lístky s hesly společně ve skupině roztrídít - zařadit do kategorií
 - vyřadit duplicity
 - pojmenovat kategorie
 - výsledek nalepit na flipchart
 - **10 minut**



Úkol 3 – spojené 2 skupiny

- Vzájemné představení vlastního výstupu
 - Diskuse, dotazy, vyjasňování
 - **10 minut**



Úkol 4 – domácí úkol

- Co z proběhlé diskuse mohu použít při vlastní práci?
- Návrh vlastní strategie obnovy kalamitních holin
- Alternativy



Úkol 5 – zpětná vazba

- Dotazník k celému semináři
- 5 minut

