



Českosaské
ŠVÝCARSKO

Od péče k procesům: České Švýcarsko

Chřibská, 2.11. 2023

Dana Vébrová

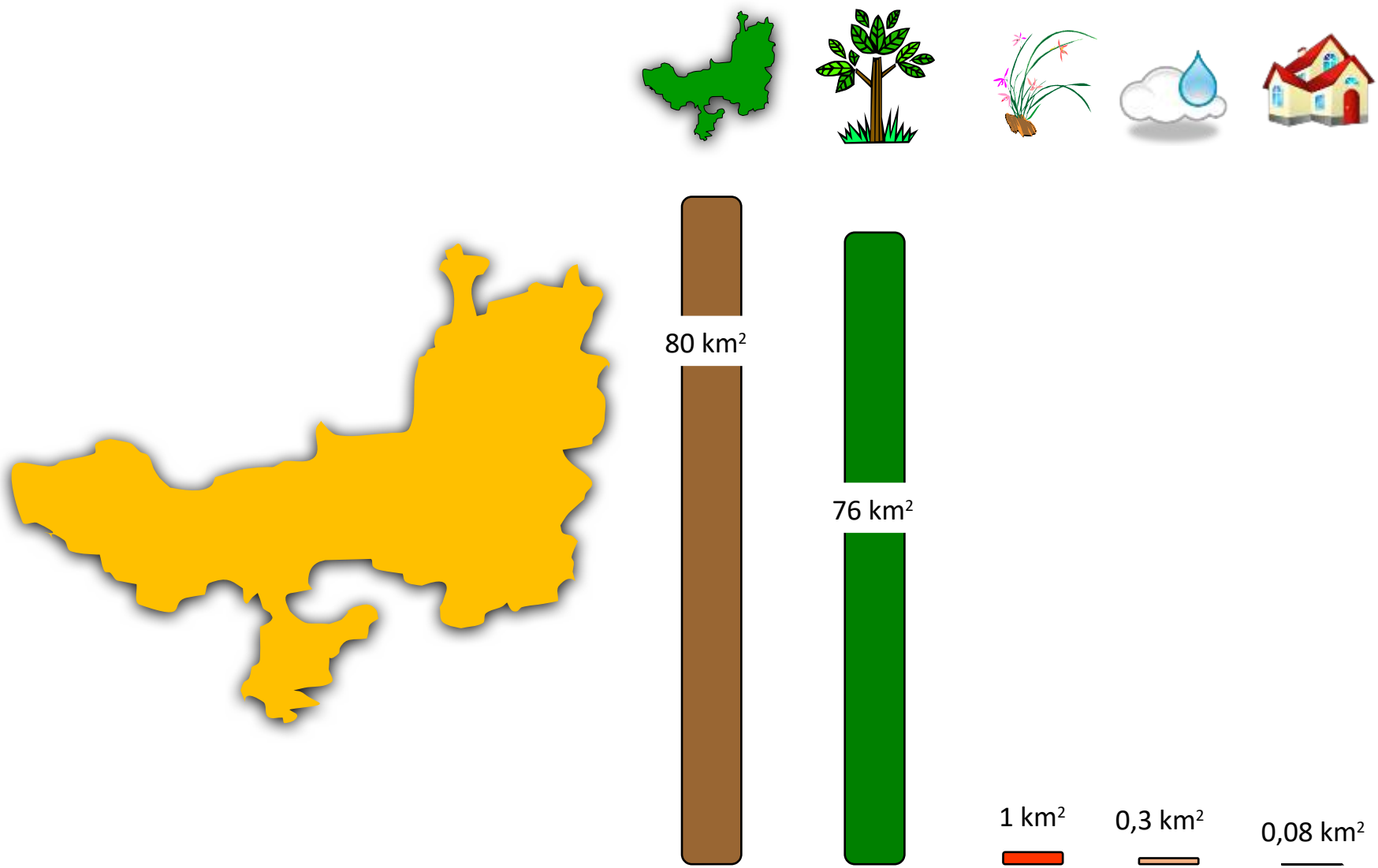
NP České Švýcarsko



- NP České Švýcarsko, 1. ledna 2000
- NP Saské Švýcarsko, 1. října 1990









NPČŠ 1.1.2020 – ochrana geologického fenoménu, největší pískovcová oblast v Evropě (700 km²)

- vysoká geodiverzita a pestré mikroklimatické podmínky = proměnlivá biodiverzita
- celistvé lesní komplexy x nízká přirozenost
- návaznost na další chráněná území včetně NPSS



Dlouhodobé cíle ochrany

zachování nebo postupná obnova přirozených ekosystémů včetně zajištění nerušeného průběhu přírodních dějů v jejich přirozené dynamice na převažující ploše území národních parků a zachování nebo postupné zlepšování stavu ekosystémů, jejichž existence je podmíněna činností člověka, významných z hlediska biologické rozmanitosti, na zbývajícím území národních parků.

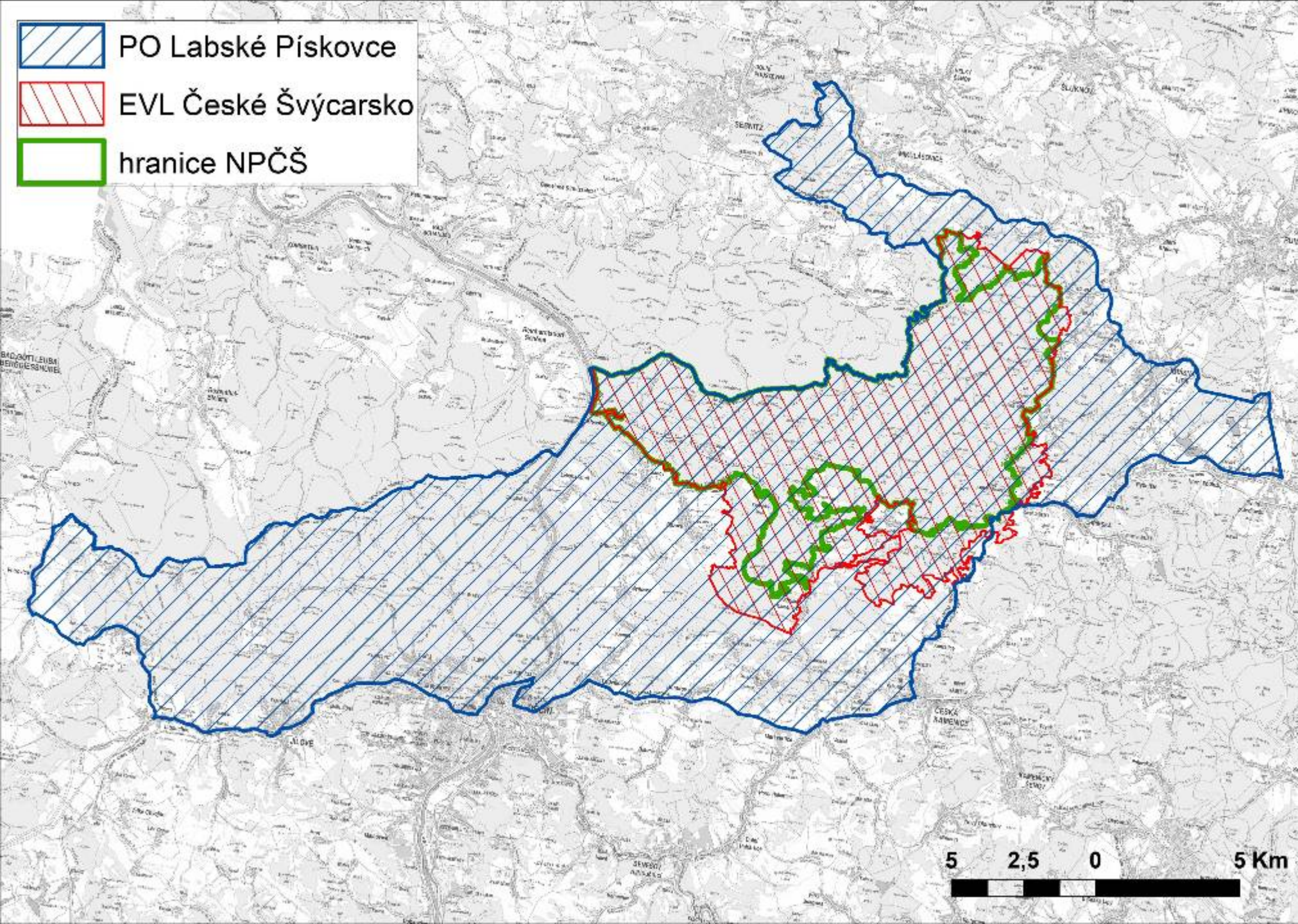
**Limity a cíle:
nerušené přírodní
děje**

ZOPK – více než
50%

IUCN II NP – více
než **75%**

NPČŠ – **90%**

Zvaž co si přeješ!
(může se ti to
splnit...)

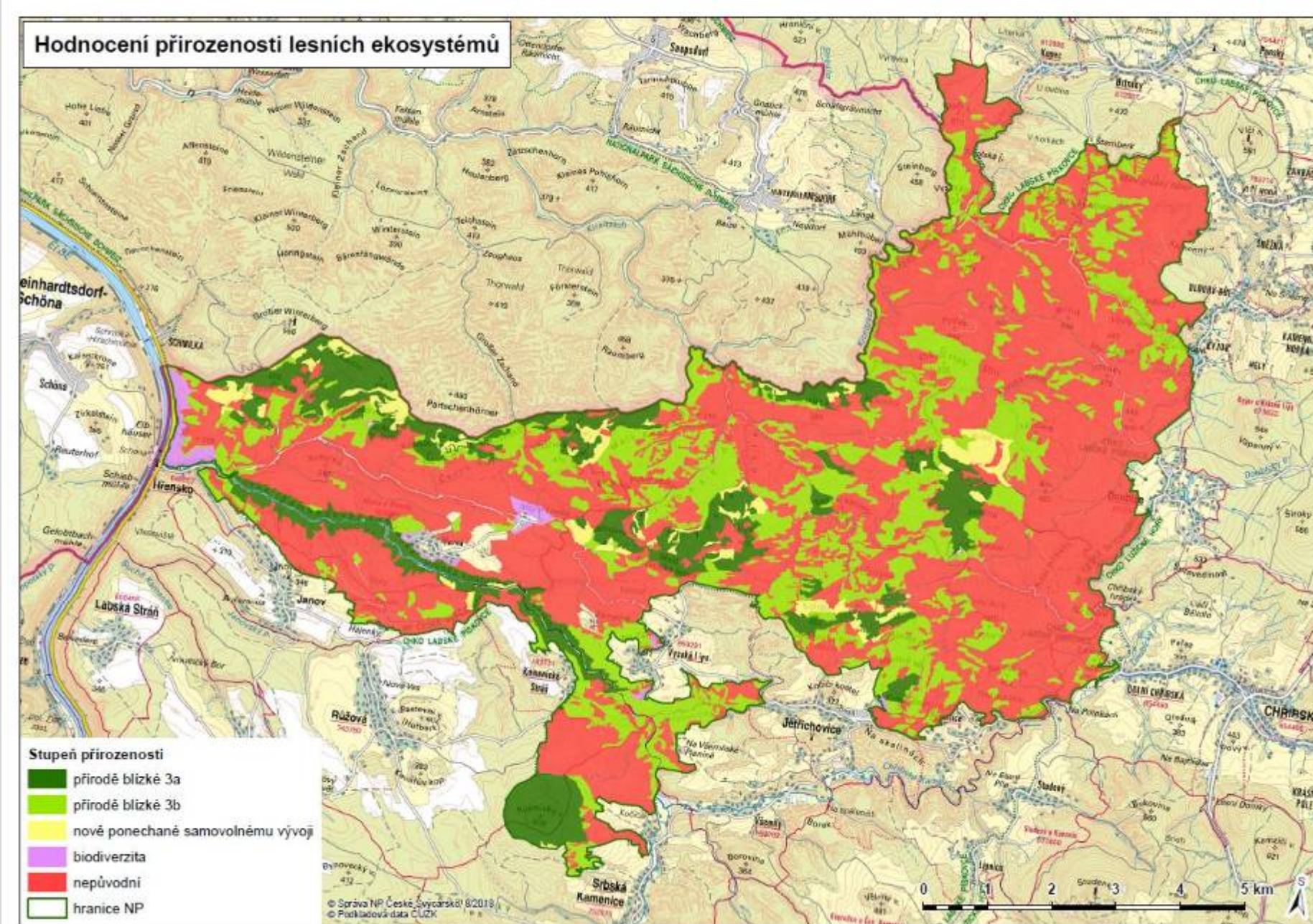


Předměty ochrany
(ZOPK):

„přírodní **ekosystémy**
vázané na část
přírodovědecky
nejhodnotnějšího území
Labských pískovců.

Předmětem ochrany
jsou též **evropsky**
významné druhy a typy
evropských stanovišť,
pro něž jsou na území
národního parku
vymezeny evropsky
významné lokality.“

Hodnocení přirozenosti lesních ekosystémů



Vysoce pozměněné ekosystémy

(bývalé hospodářské lesy),

Cíle péče o ekosystémy:

- zlepšení stavu obnovním managementem

Cíle managementu (2000 – 2018?)

- 1) Zastavit invazi borovice vejmutovky
- 2) Přestavba smrkových monokultur

- zvýšení zastoupení jedle, dubu apod,
podpora porostní struktury



**Nepůvodní smrčiny X9A, více než 2 500
ha**

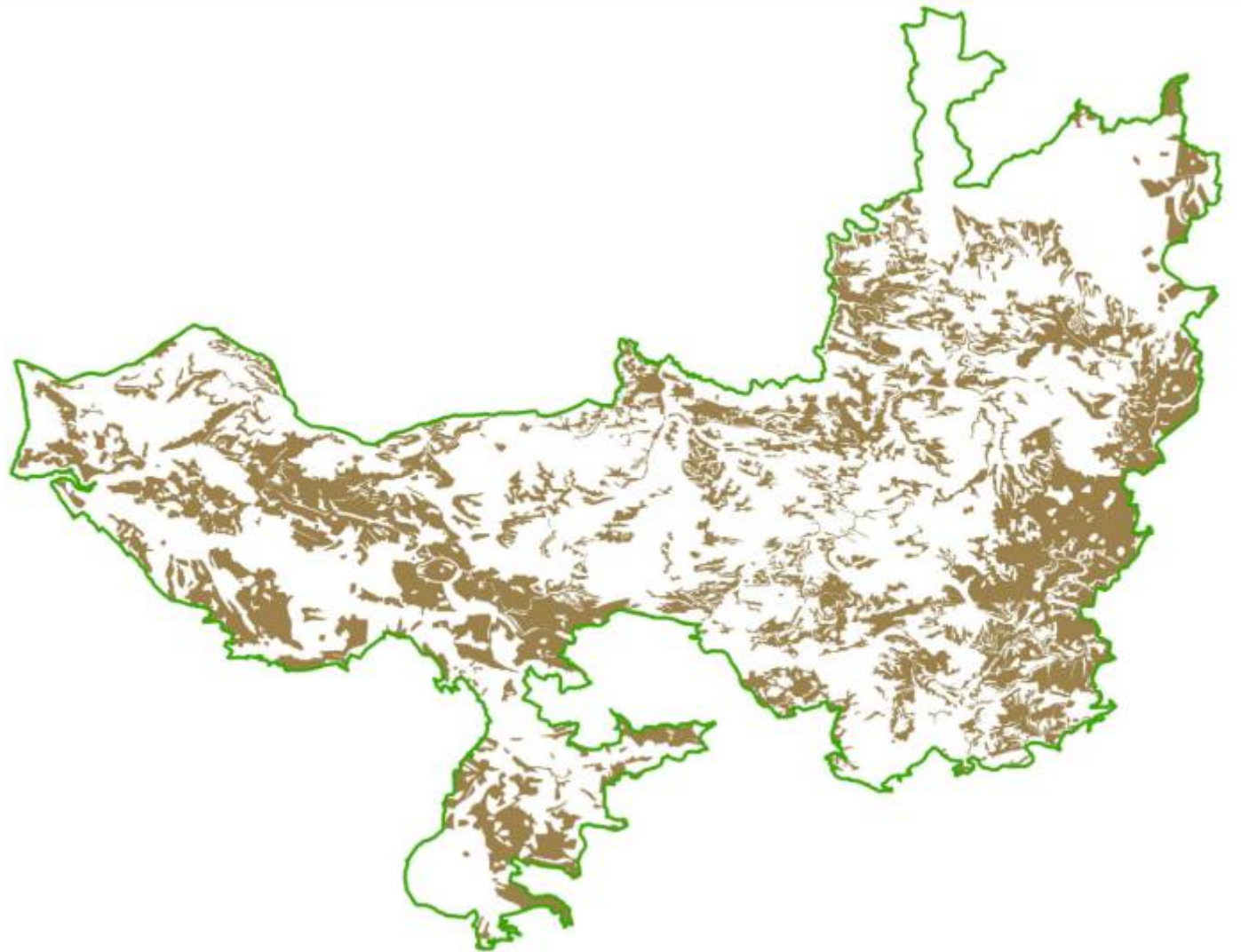
Gabrielensteig Böhm. Schweiz.

Verlag Josef Kallasch,
Bodenbach. Nachdruck verboten. **F. 13830**

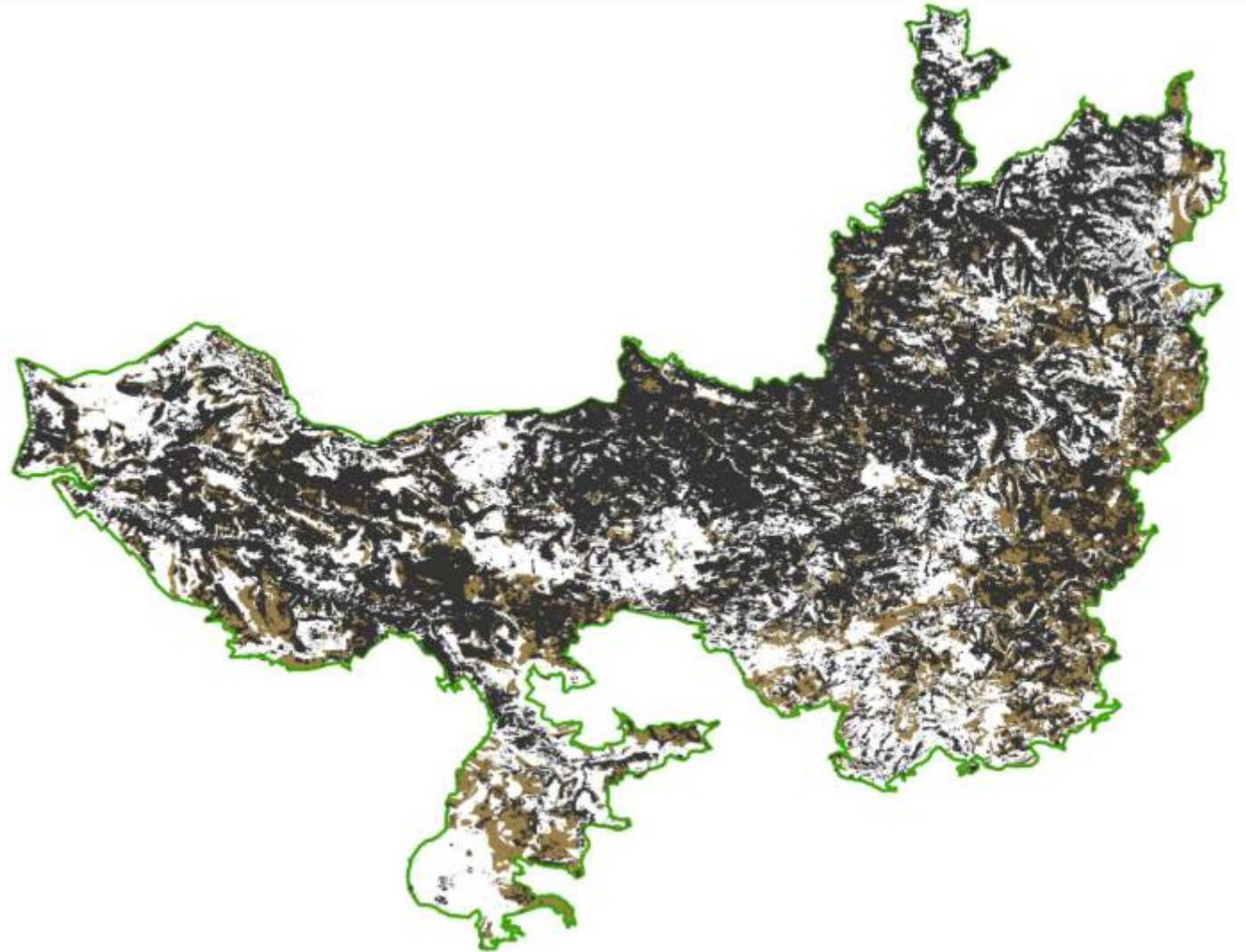
**Nepůvodní smrčiny X9A, více než 2 500
ha**



**Nepůvodní smrčiny X9A, více než 2 500
ha**

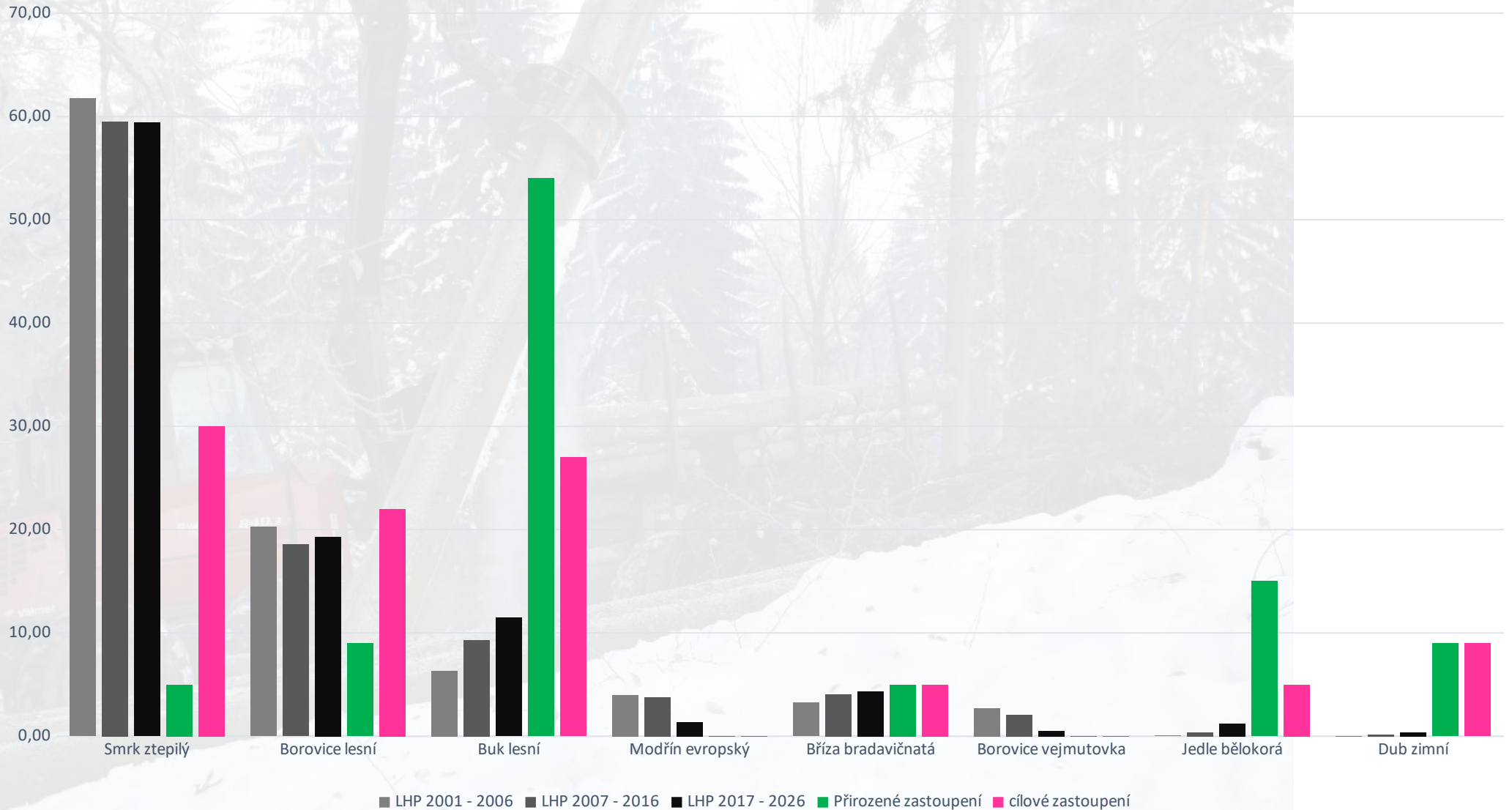


**Nepůvodní smrčiny X9A, více než 2 500
ha**



Realizace cílů obnovního managementu

Skutečné zastoupení x přirozené x cílové?






kyselá a květnatá bučiny,

- bez managementu, eliminace invazních druhů,
- předpoklad spontánního vytváření přirozené struktury
- nahrazené nepůvodními smrččinami

brusnicová vegetace skal a drolin, štěrbinová vegetace silikátových skal a drolin

- ohrožené invazí borovice vejmutovky a dalších

Podmáčené (skalní) smrčiny

- extenzivní management, oddalování rozpadu, JD 

- ohrožené klimatickými extrémami, vysychání





Suťové lesy, makrofytní vegetace vodních toků

- pouze invaze, zvěř

Předměty ochrany EVL

Losos, vydra, vláskatec tajemný,
mihule

- liší se podle potřeby intervence
 - populace stabilní x nestabilní
 - nesouvisí přímo s kvalitou lesa
-





**V souladu se samovolným vývojem, pouze klid!,
plánování managementu**



Není třeba aktivně podporovat, pouze zajistit klid na reprodukci, v souladu se samovolným vývojem

Management nebo procesy?

První zkušenosti s disturbancemi

Disturbance ohněm – ovlivňovat?



2006

-

2016

Disturbance ohněm – ovlivňovat?



2006

-

2016

Disturbance ohněm – ovlivňovat?



2006

-

2016

Disturbance ohněm – ovlivňovat?



2006

-

2016

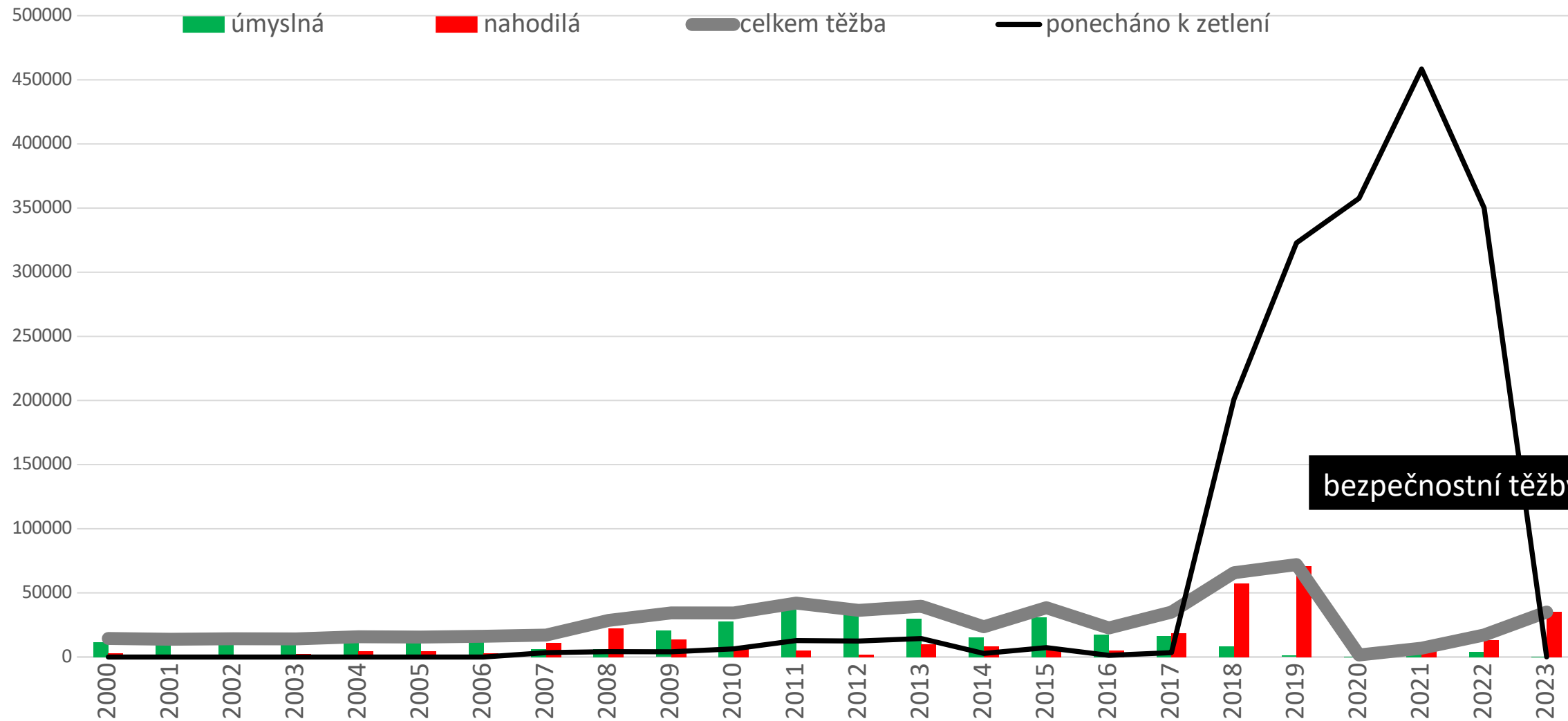
Disturbance kůrovcem – ZMĚNA PLÁNU



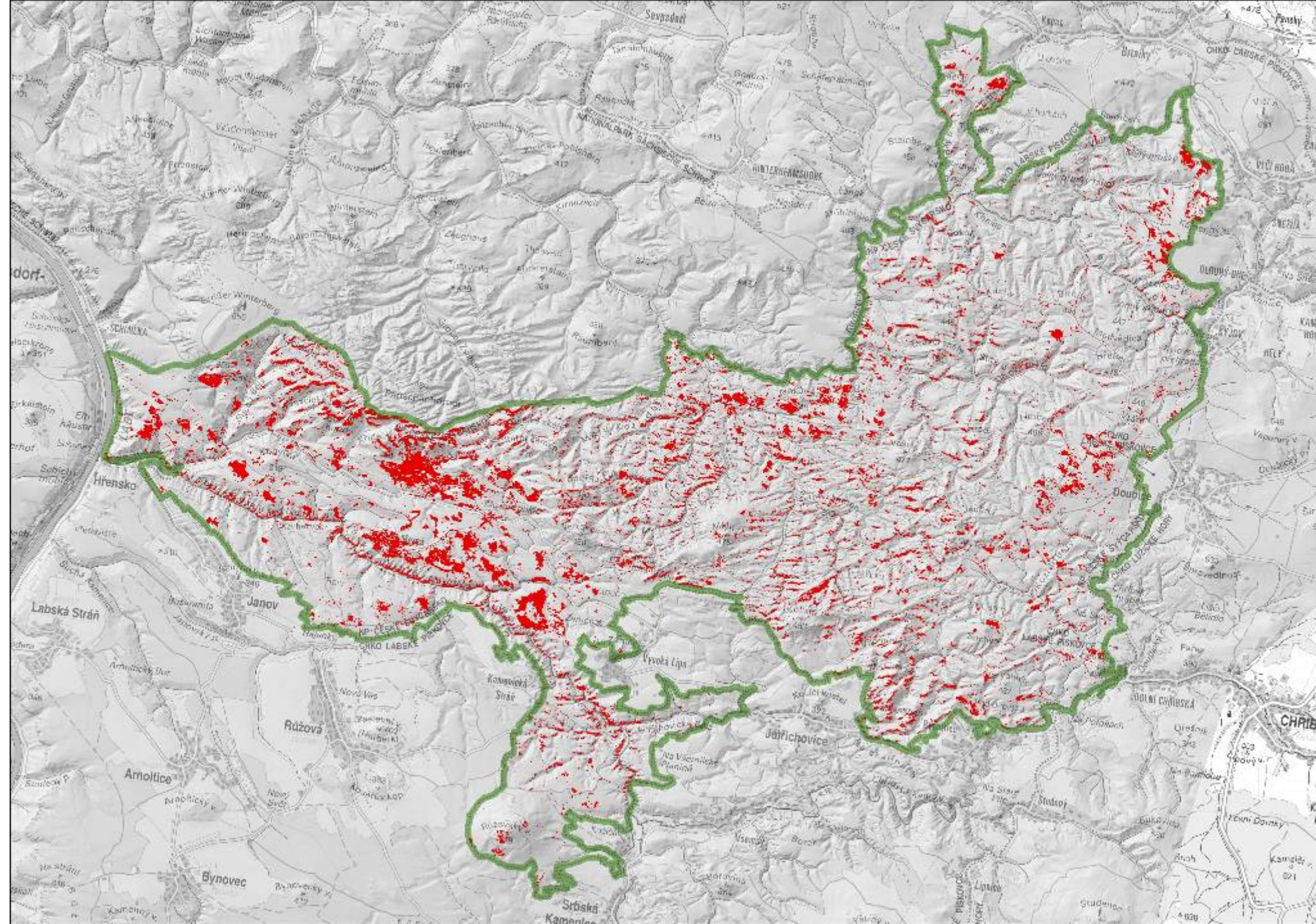
Asanace 2018 - 2019



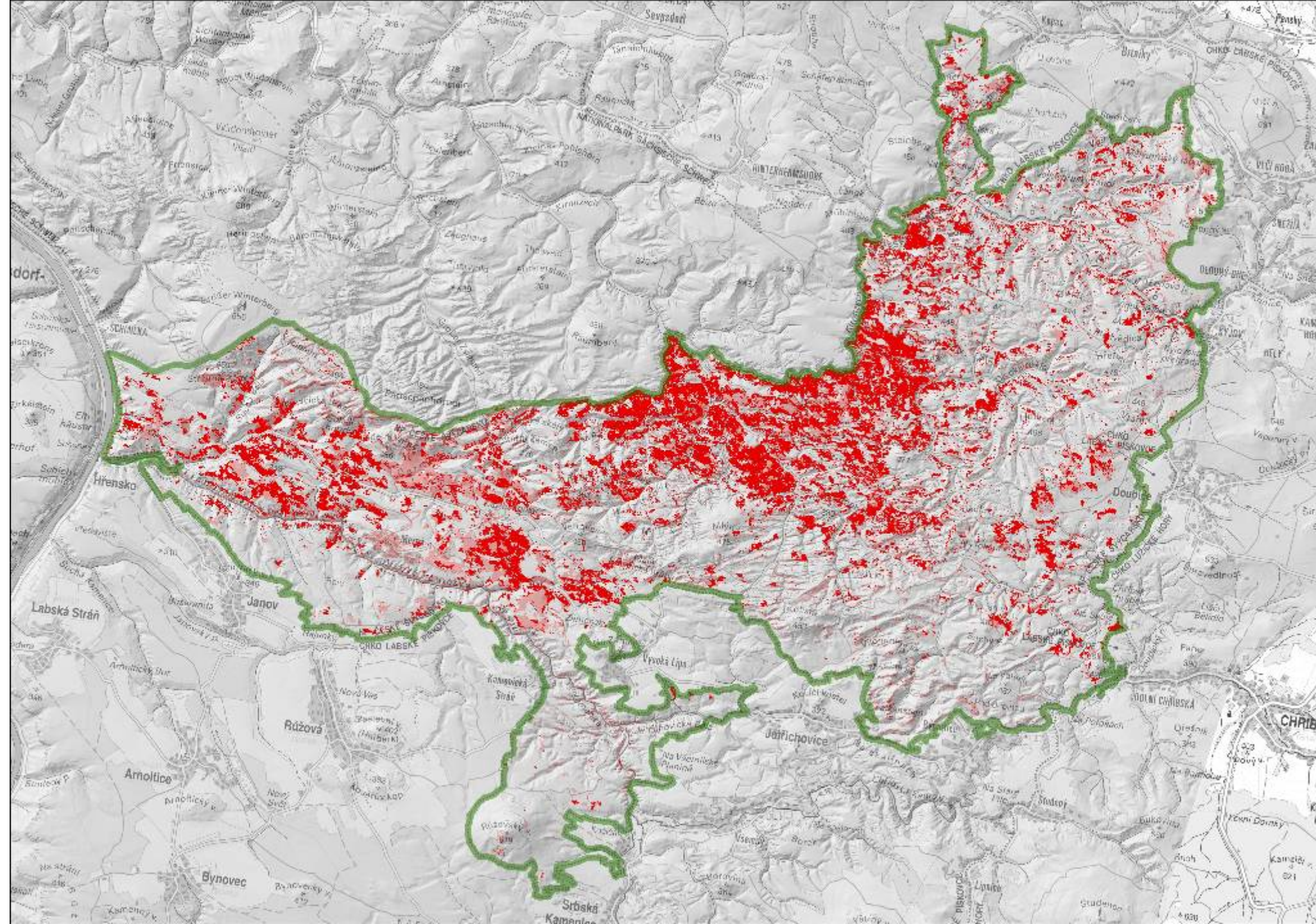
Vývoj těžeb a souší



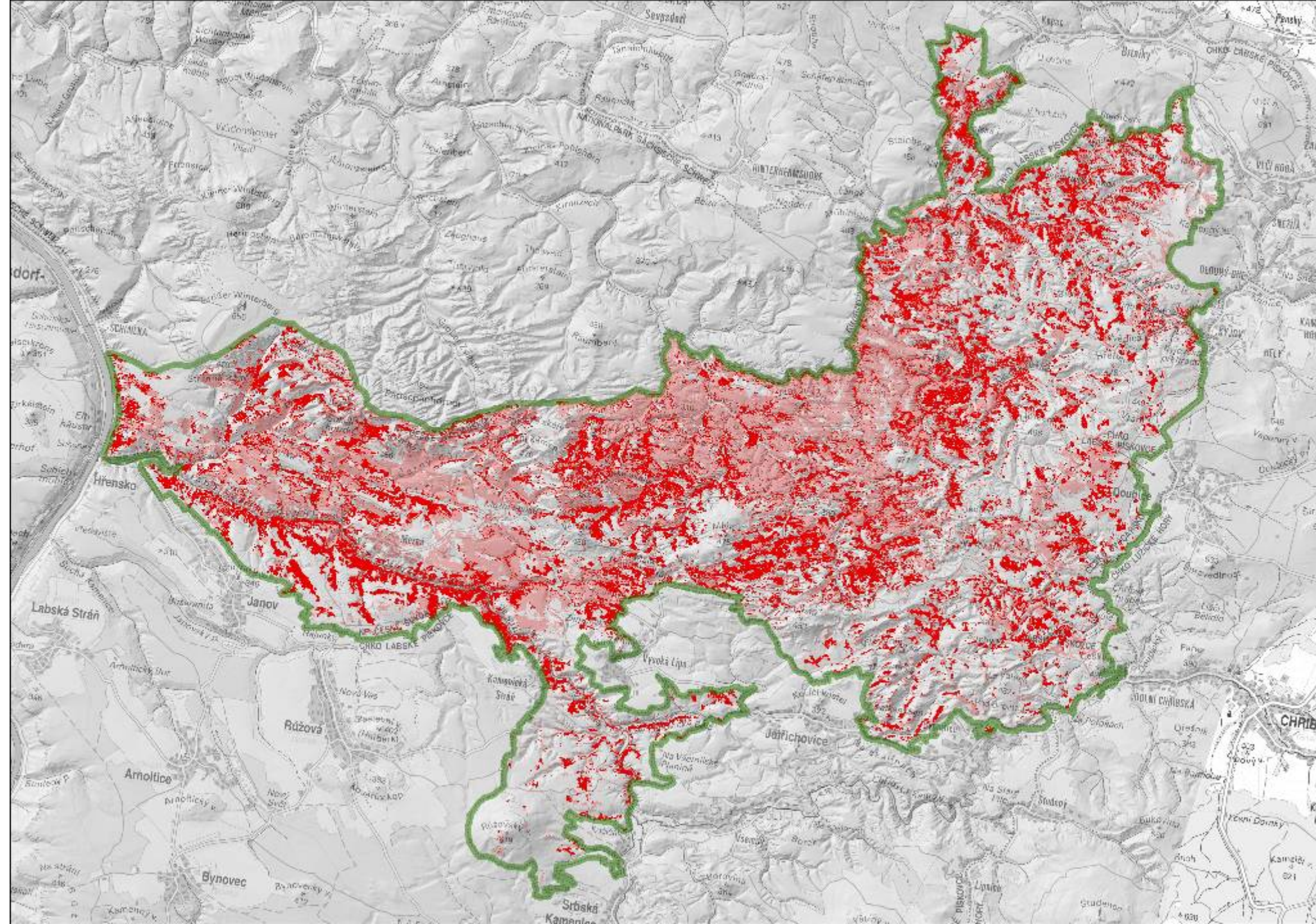
2018



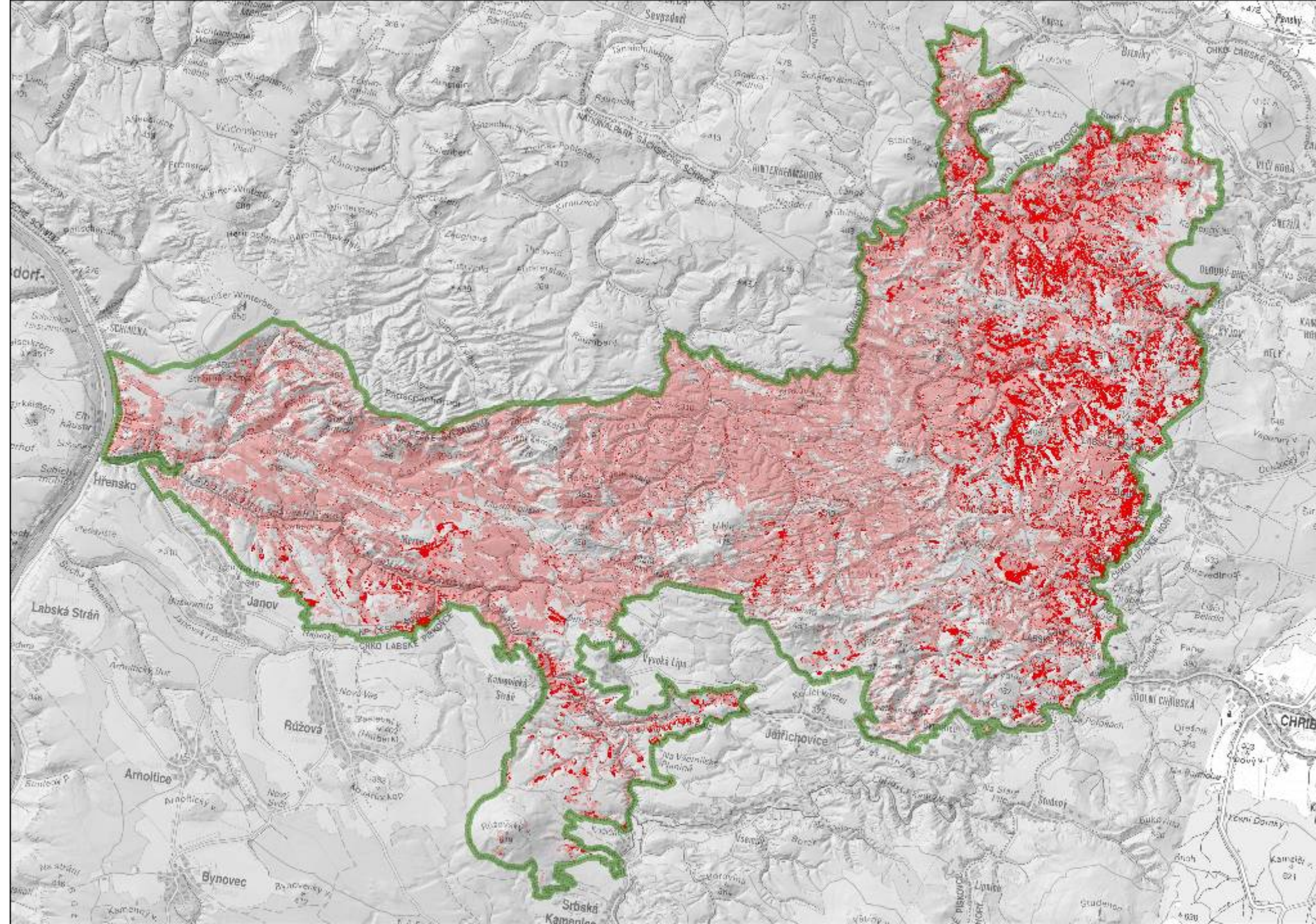
2019



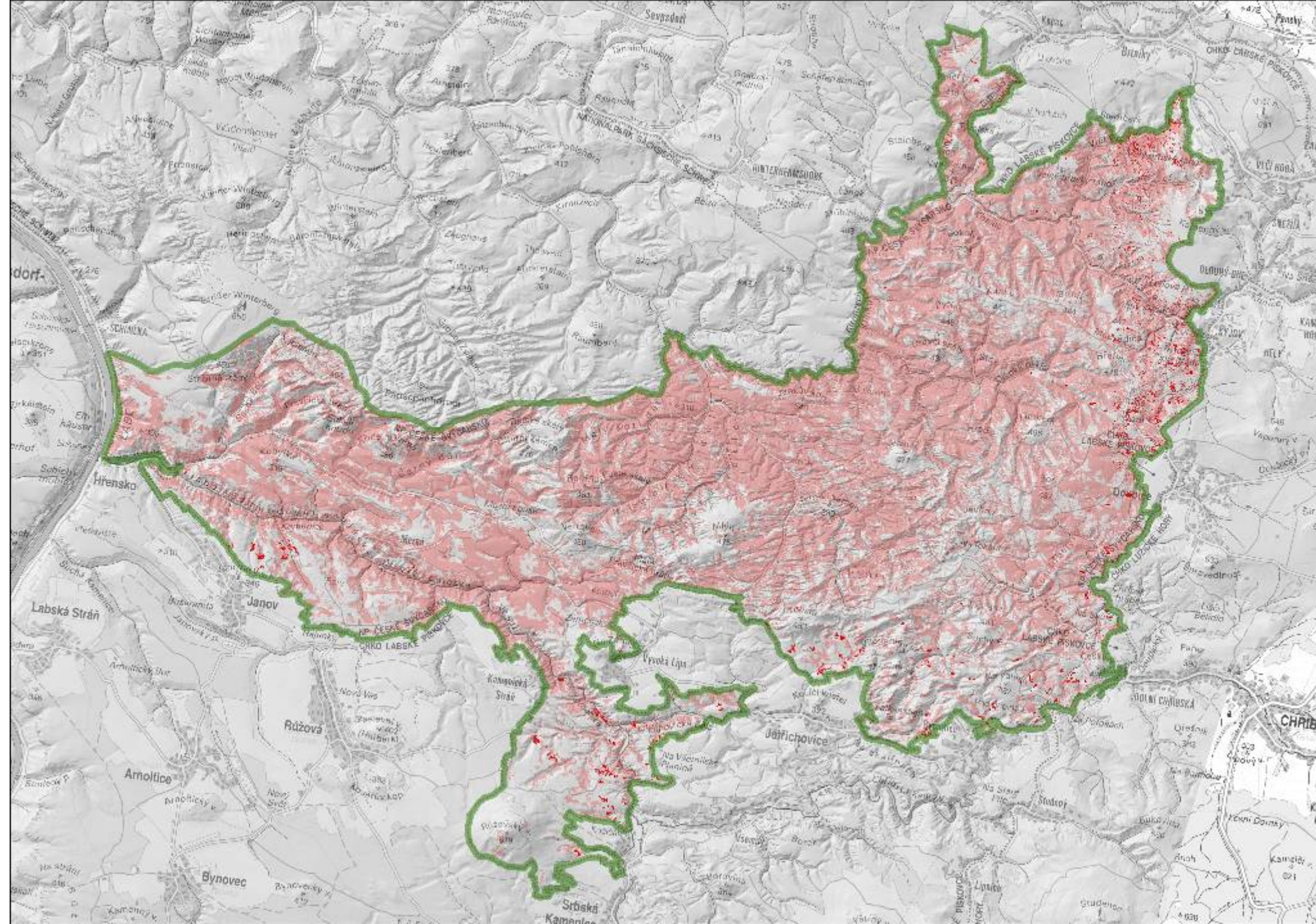
2020



2021



2022



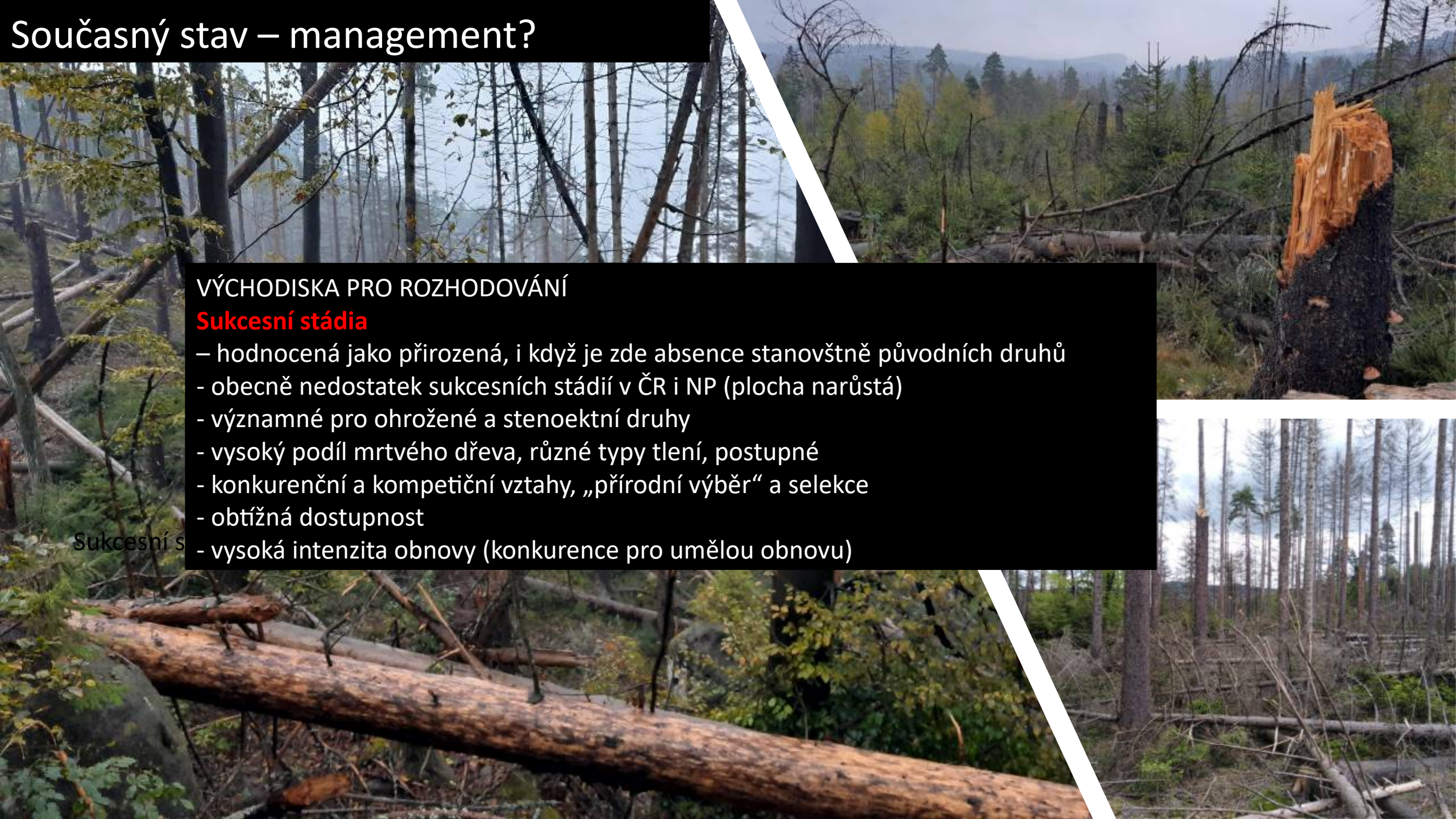
Současný stav – management?

VÝCHODISKA PRO ROZHODOVÁNÍ

Sukcesní stádia

- hodnocená jako přirozená, i když je zde absence stanovštně původních druhů
- obecně nedostatek sukcesních stádií v ČR i NP (plocha narůstá)
- významné pro ohrožené a stenoektní druhy
- vysoký podíl mrtvého dřeva, různé typy tlení, postupné
- konkurenční a kompetiční vztahy, „přírodní výběr“ a selekce
- obtížná dostupnost
- vysoká intenzita obnovy (konkurence pro umělou obnovu)

Sukcesní s

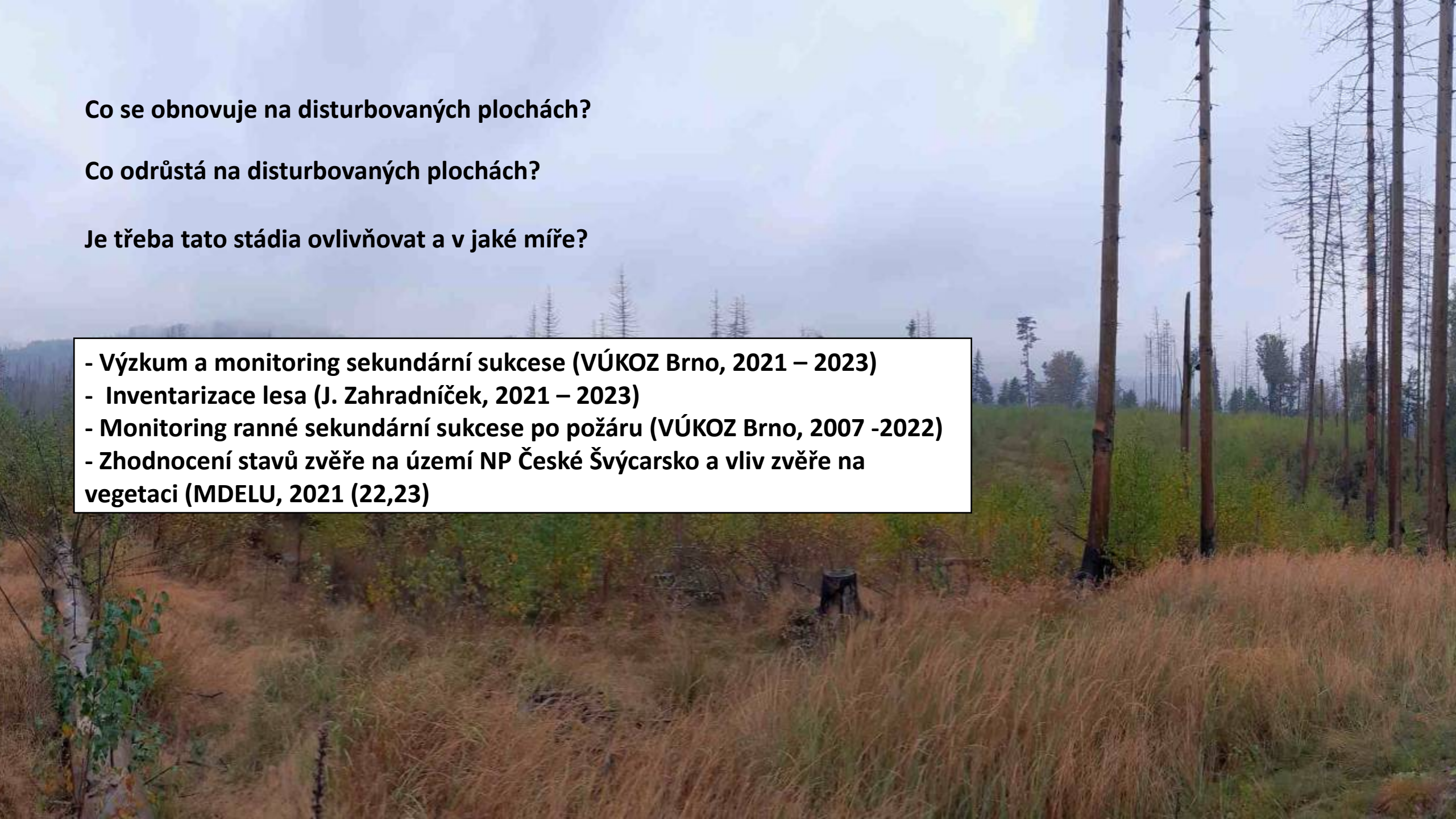


Co se obnovuje na disturbovaných plochách?



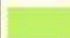


Co odrůstá na disturbovaných plochách?

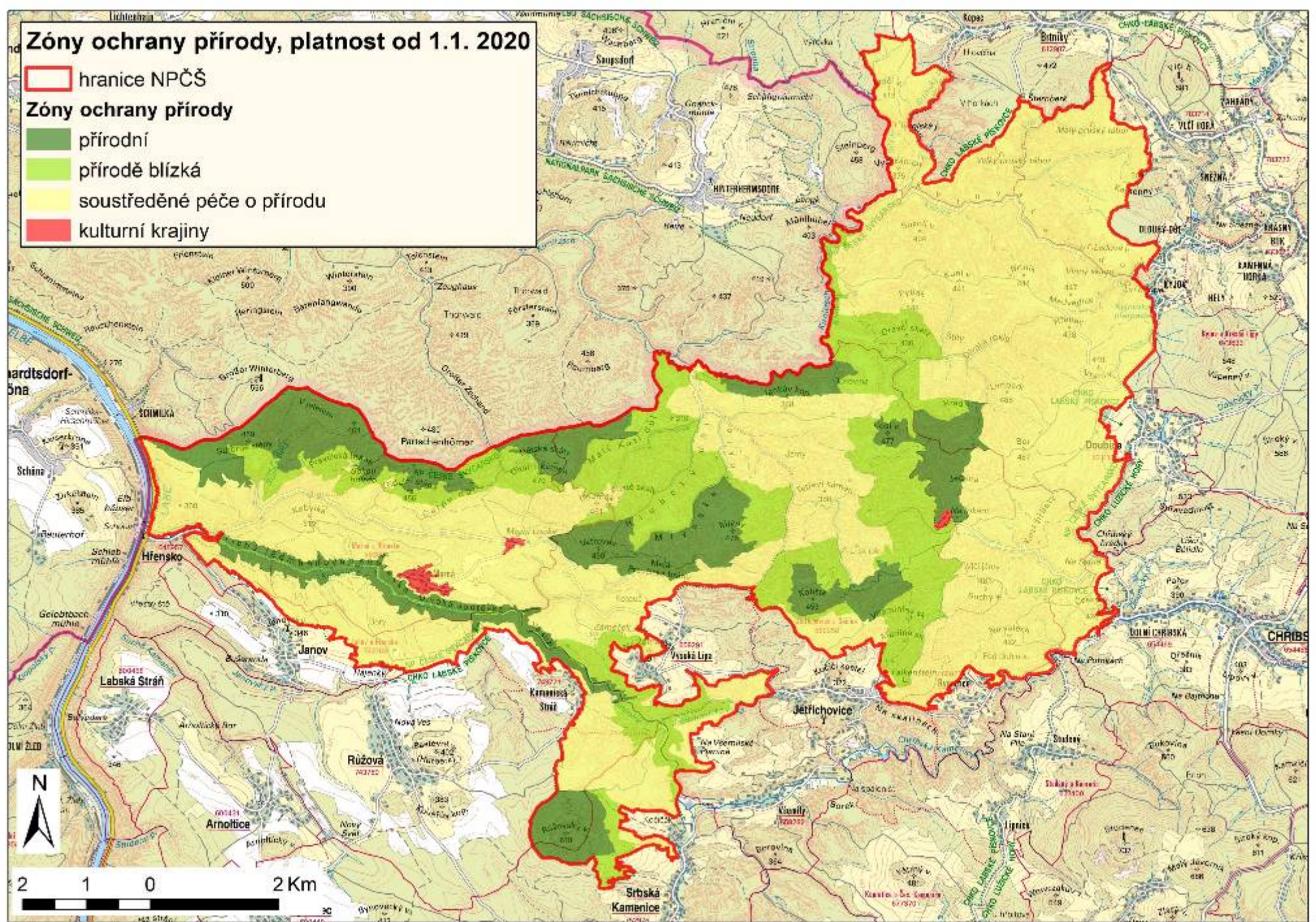
Je třeba tato stádia ovlivňovat a v jaké míře?

- Výzkum a monitoring sekundární sukcese (VÚKOZ Brno, 2021 – 2023)
- Inventarizace lesa (J. Zahradníček, 2021 – 2023)
- Monitoring ranné sekundární sukcese po požáru (VÚKOZ Brno, 2007 -2022)
- Zhodnocení stavů zvěře na území NP České Švýcarsko a vliv zvěře na vegetaci (MDELU, 2021 (22,23))



Zóny ochrany přírody, platnost od 1.1. 2020

-  hranice NPČŠ
- Zóny ochrany přírody**
-  přírodní
-  přírodě blízká
-  soustředěné péče o přírodu
-  kulturní krajiny



Členění území NP dle zón ochrany přírody a managementu

hranice NPČŠ

Zóny ochrany přírody

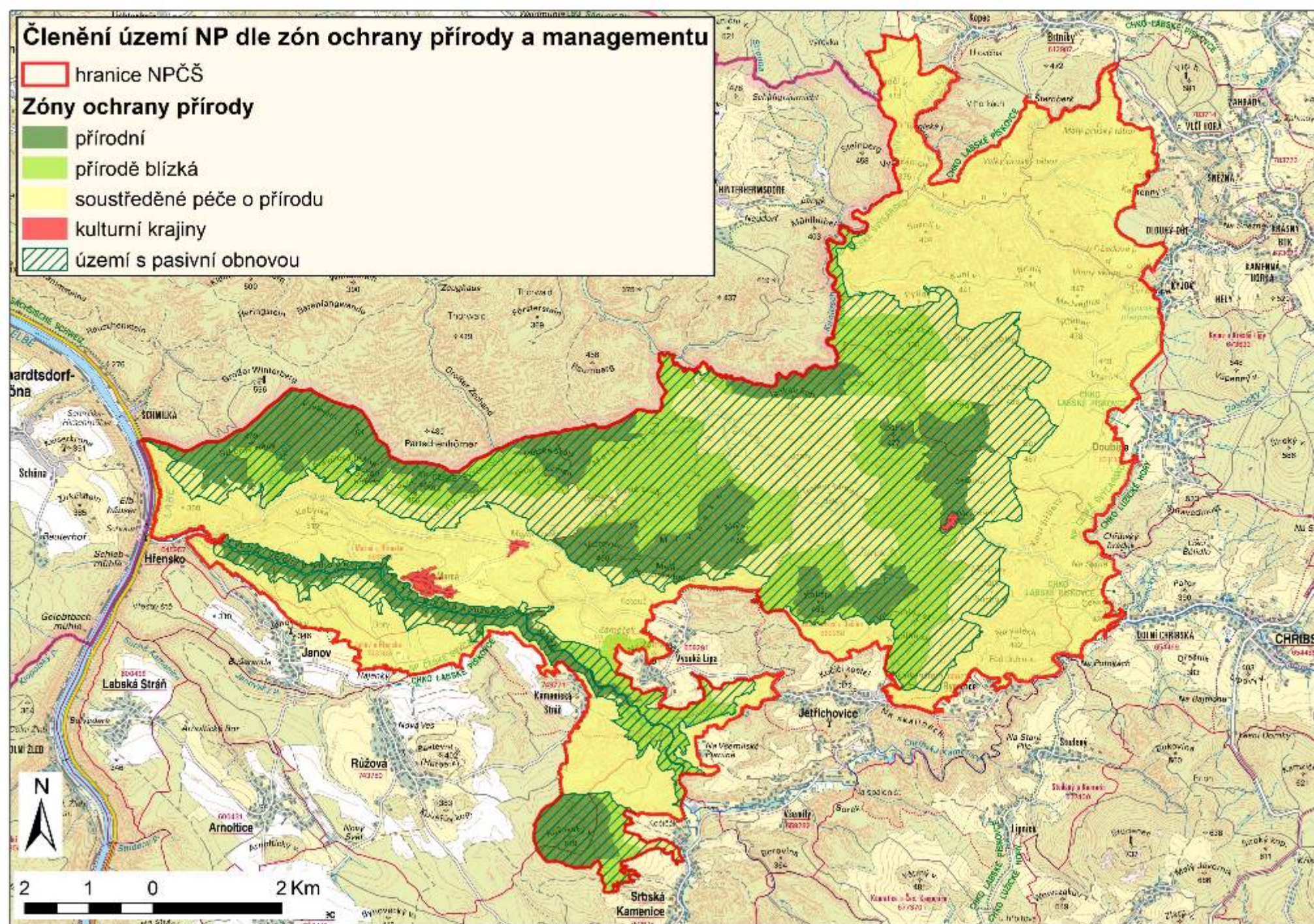
přírodní

přírodě blížká







soustředěné péče o přírodu

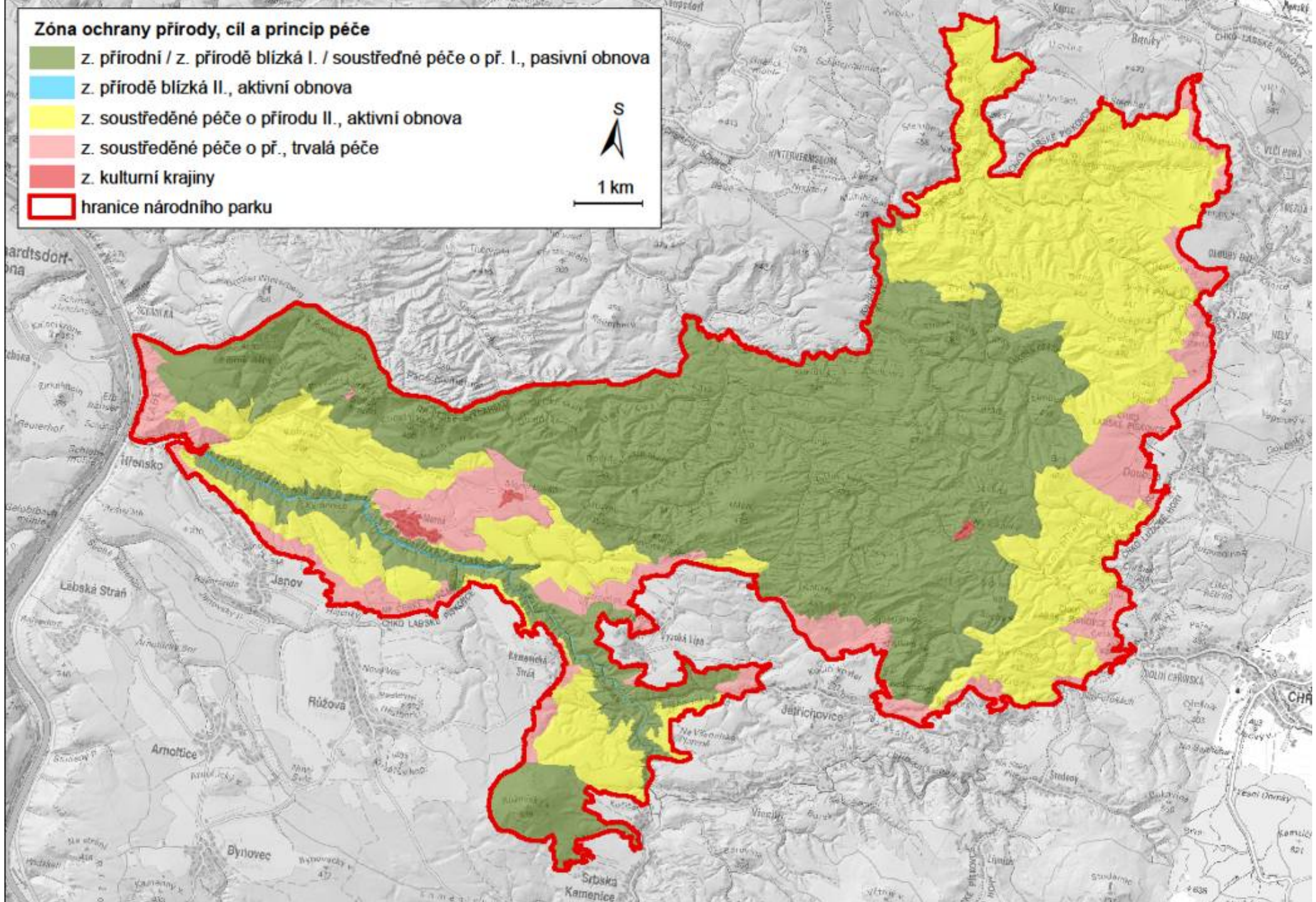
kulturní krajiny

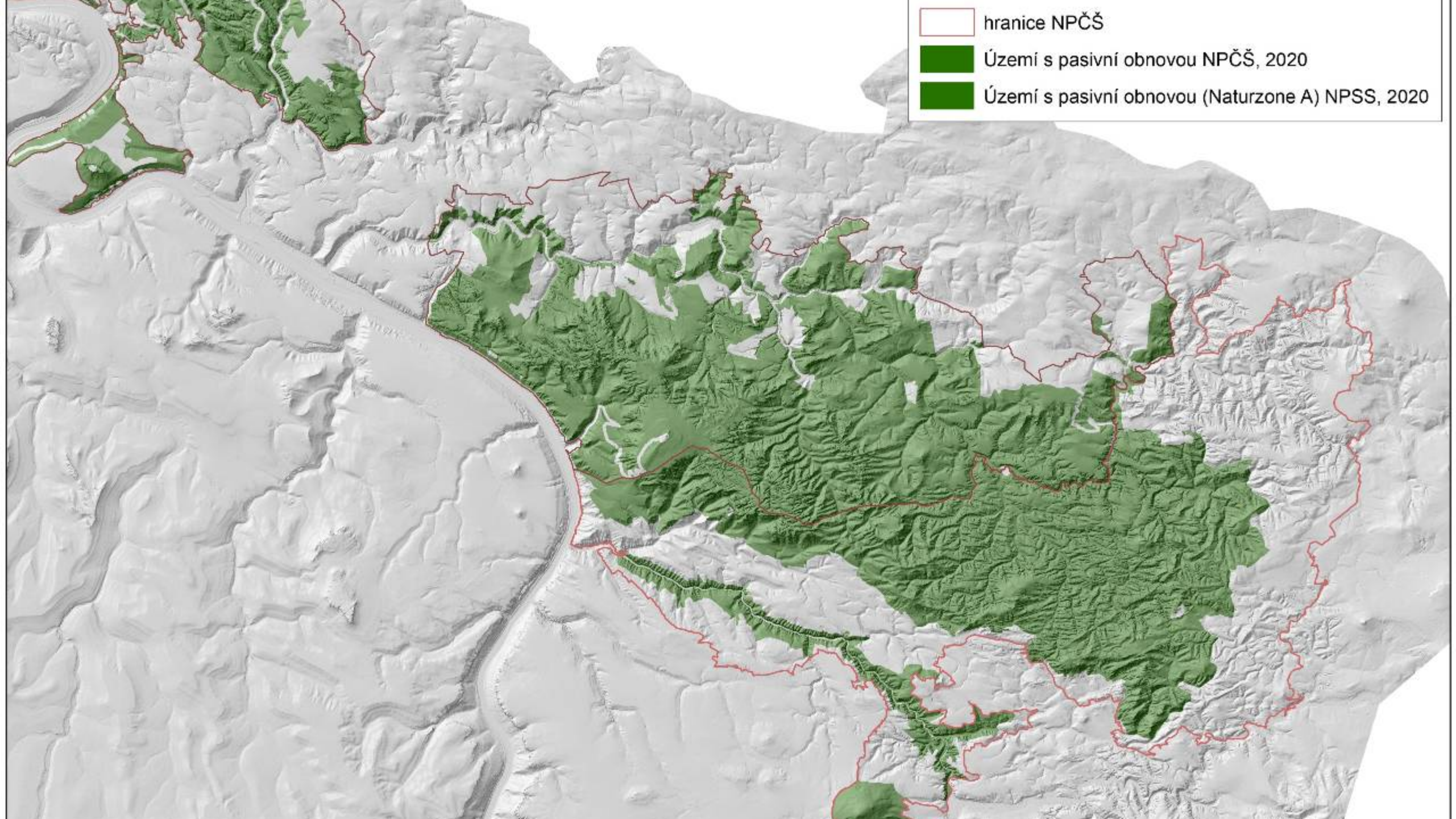
území s pasivní obnovou



Zóna ochrany přírody, cíl a princip péče

-  z. přírodní / z. přírodě blízká I. / soustředěné péče o př. I., pasivní obnova
-  z. přírodě blízká II., aktivní obnova
-  z. soustředěné péče o přírodu II., aktivní obnova
-  z. soustředěné péče o př., trvalá péče
-  z. kulturní krajiny
-  hranice národního parku

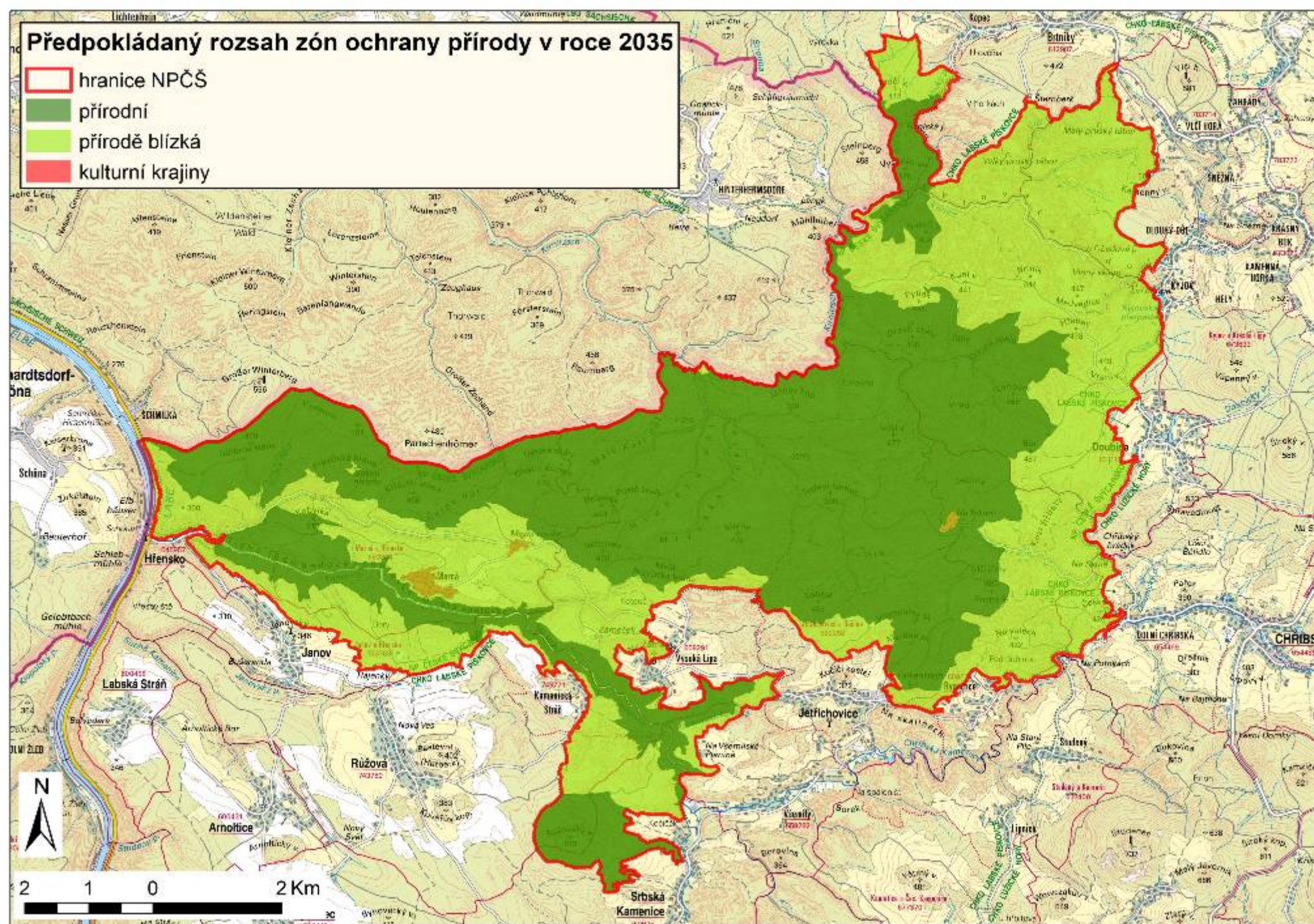




- hranice NPCŠ
- Území s pasivní obnovou NPCŠ, 2020
- Území s pasivní obnovou (Naturzone A) NPSS, 2020

Předpokládaný rozsah zón ochrany přírody v roce 2035

- hranice NPČŠ
- přírodní
- přírodě blízka
- kulturní krajiny



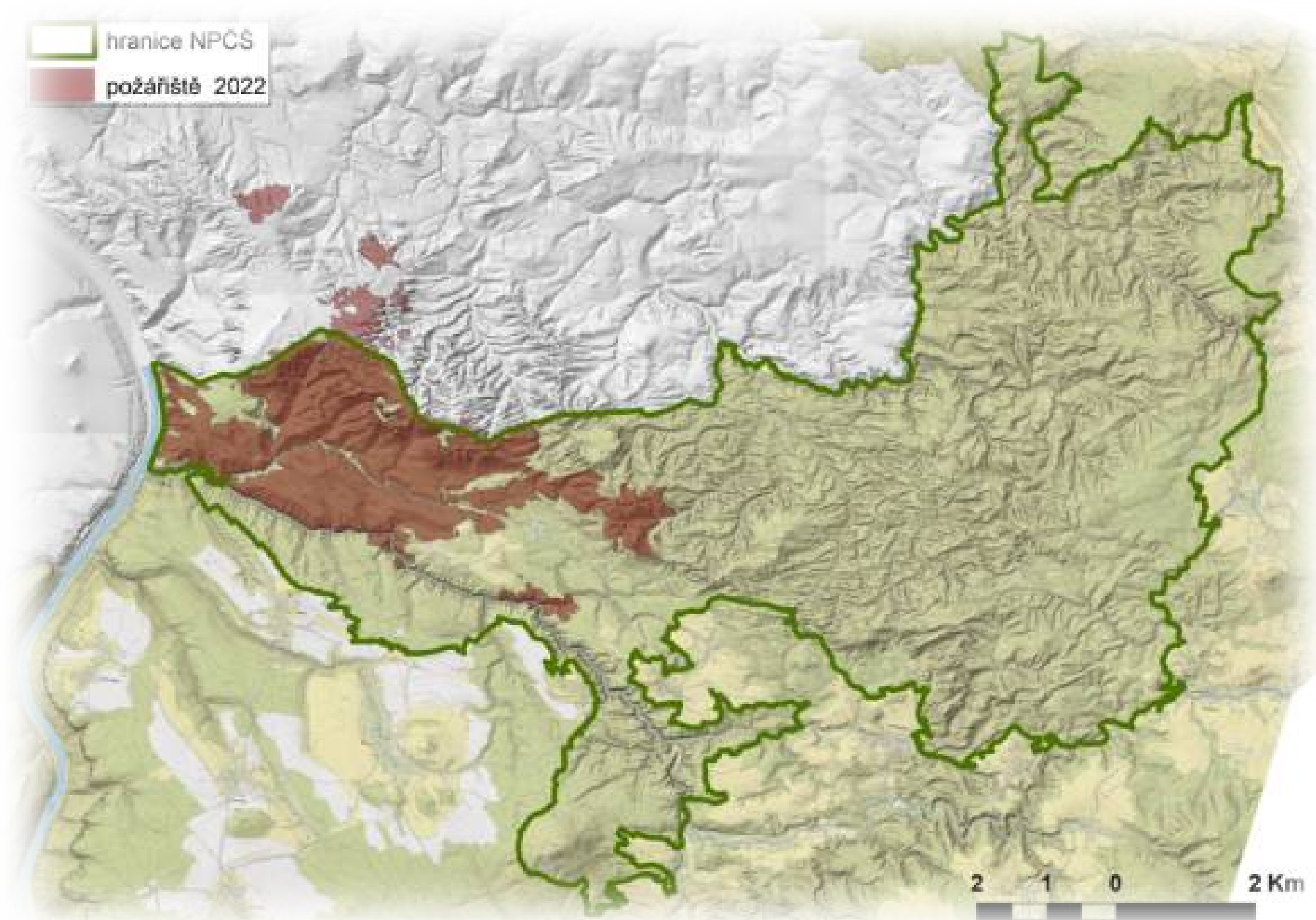
Další a silnější procesy – DISTURBANCE...

Červenec 2022





hranice NPČŠ
požářiště 2022



Rozsah

CZ: 1060 ha

DE: 150 ha











- masivní sekundární sukcese
(1 rok)

- další dynamické procesy – drobné
eroze, vývraty

- výrazná obměna společenstev
(bezbratlí, mikrobiální společenstva,
byliny)

- výkumný zájem

- zájem odborné i laické veřejnosti –
komunikace a vzdělávání o
přírodních procesech

- neovlivněná sukcesní stádia



Více než 60 % = území NP v sukcesních stádiích – DIFERENCIOVAT?

Disturbance býložravci

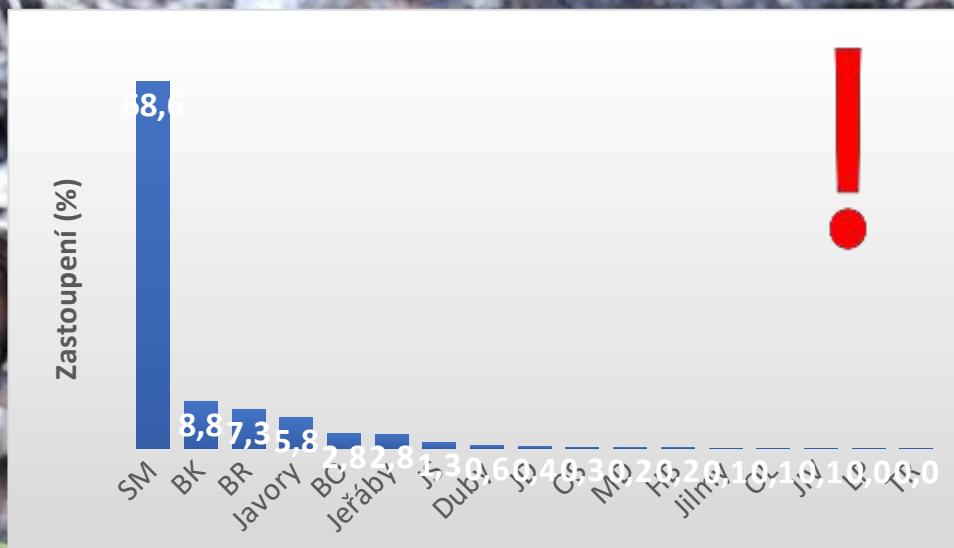
- 1) Do jaké míry je přirozená?
- 2) Lze ovlivnit



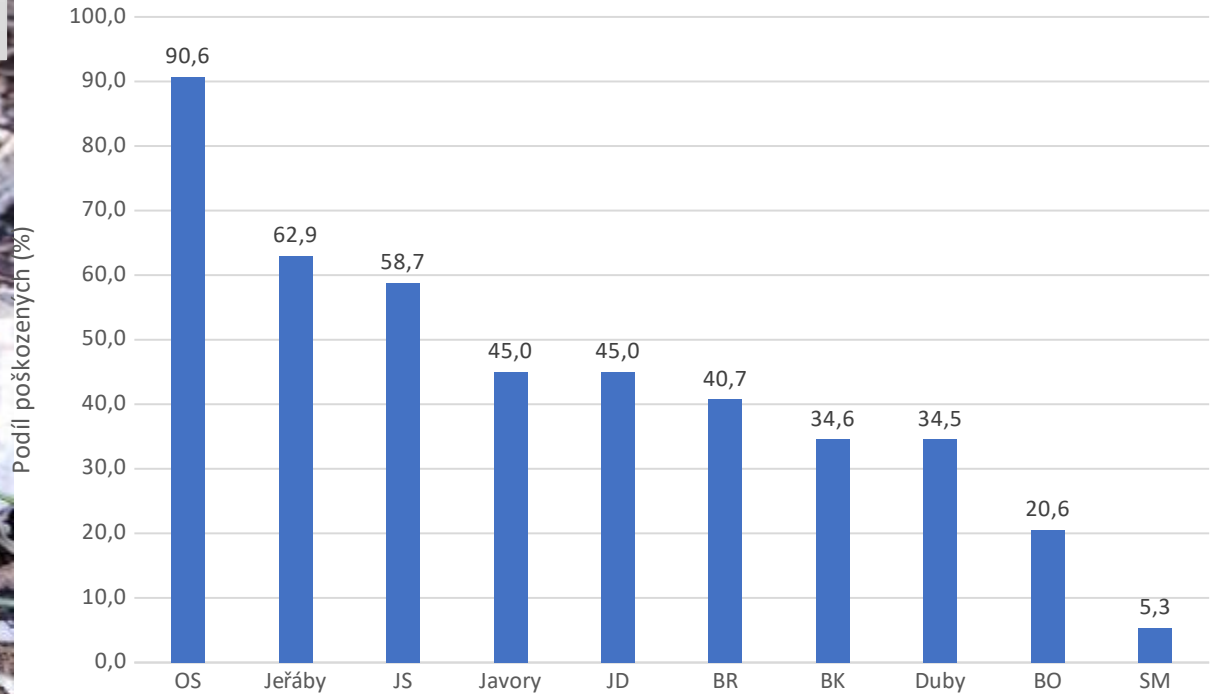
40

45

3/2021 – 4/2022 Studie MENDELU r. Píhal – posouzení početnosti a vlivu zvěře na les. ekosystémů v NPČS a částech CHKO (+ data z IL)

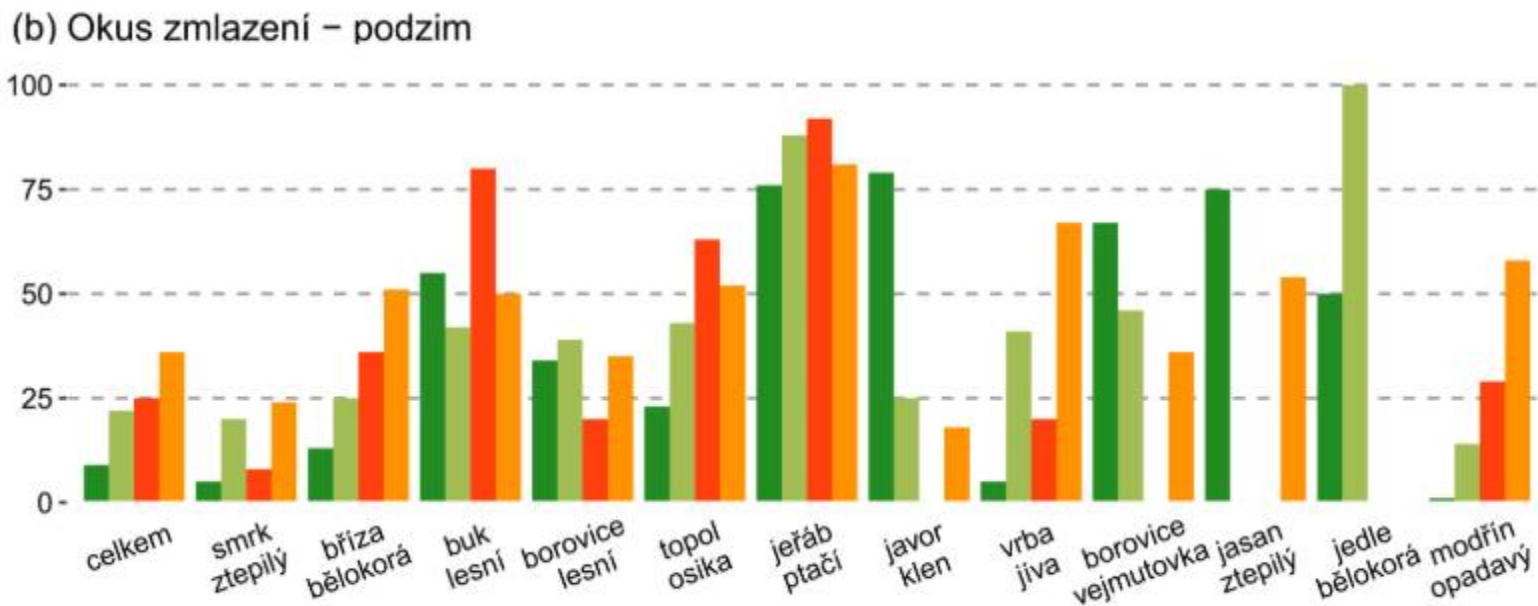
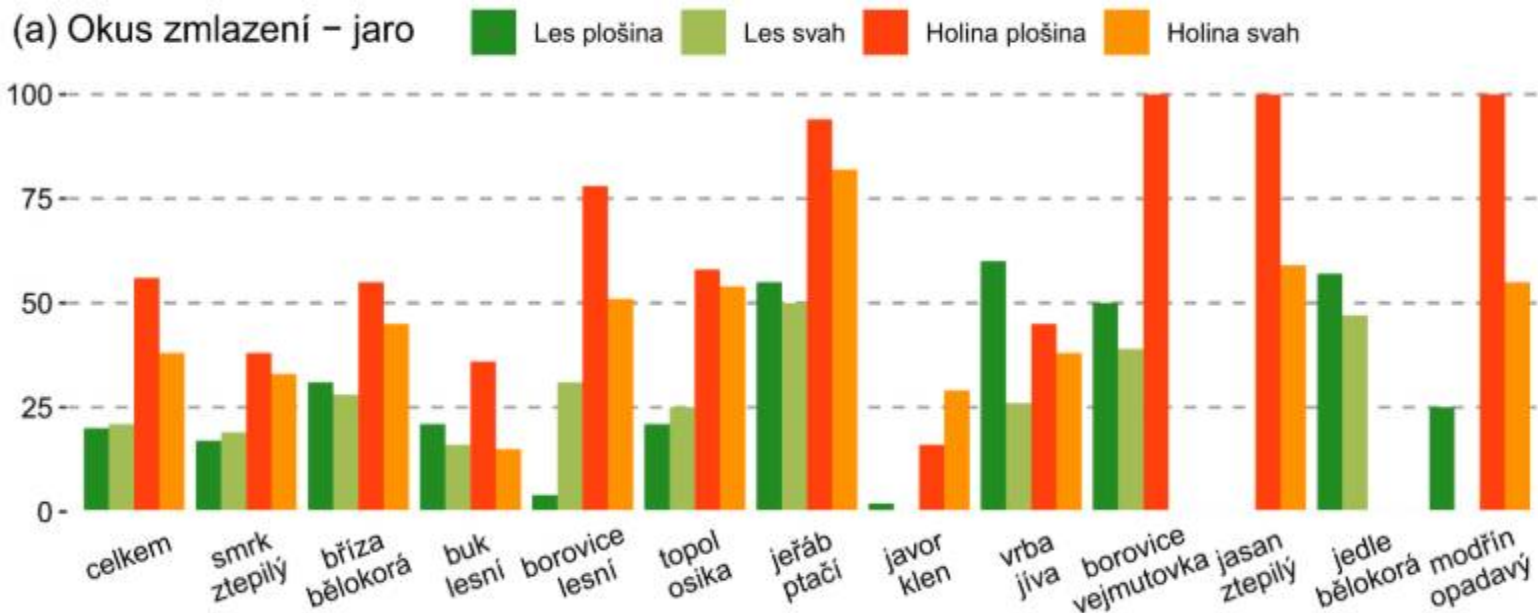


- 4násobek normovaných kmenových stavů
- KSP likvidace až 90% přirozené obnovy listnáčů a potravně atraktivních jehličnanů
- data z IL: okus listnatých dřevin..

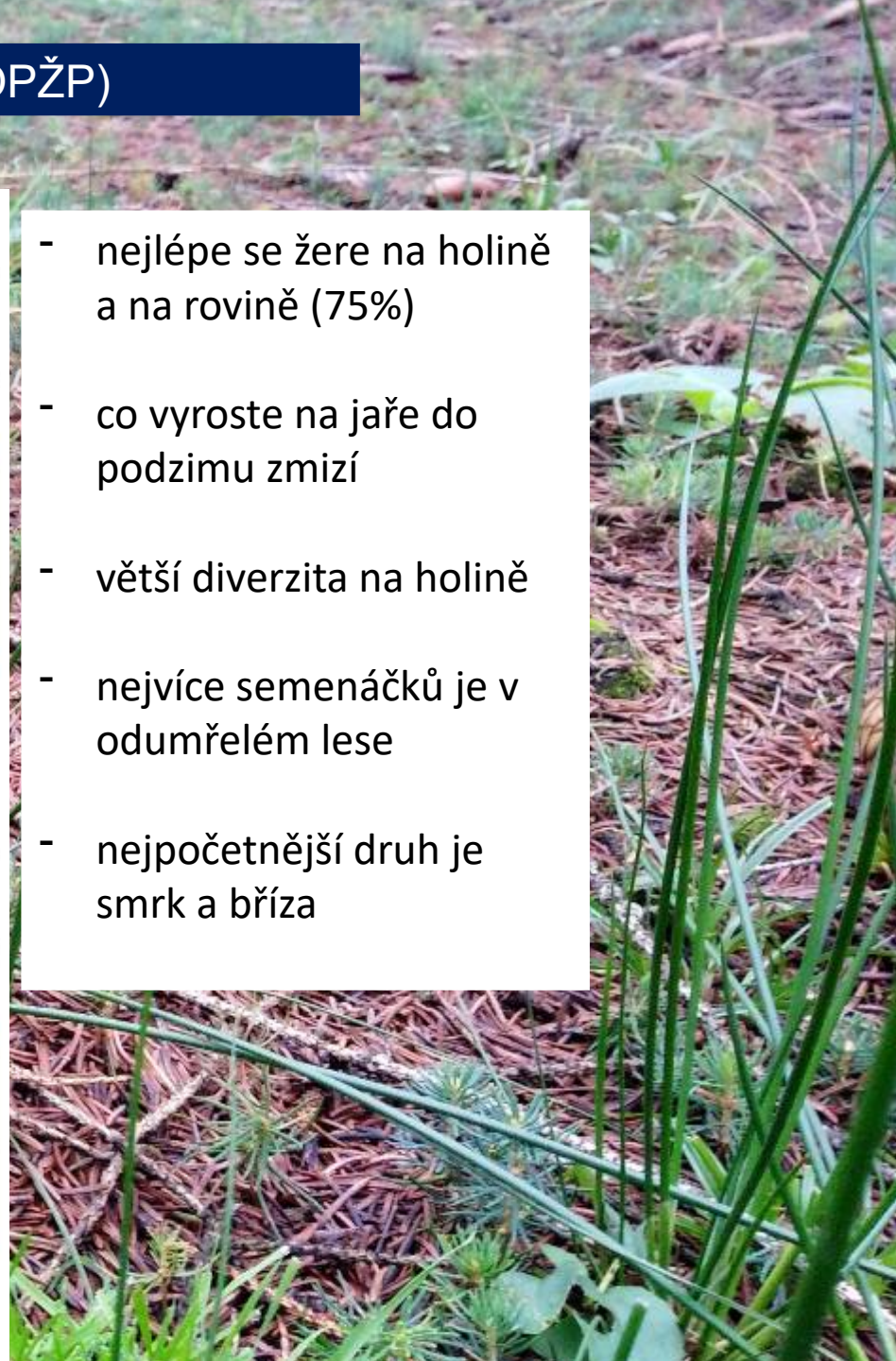




2021 – Data o prostředí z monitoringu sekundární sukcese (VÚKOZ – OPŽP)

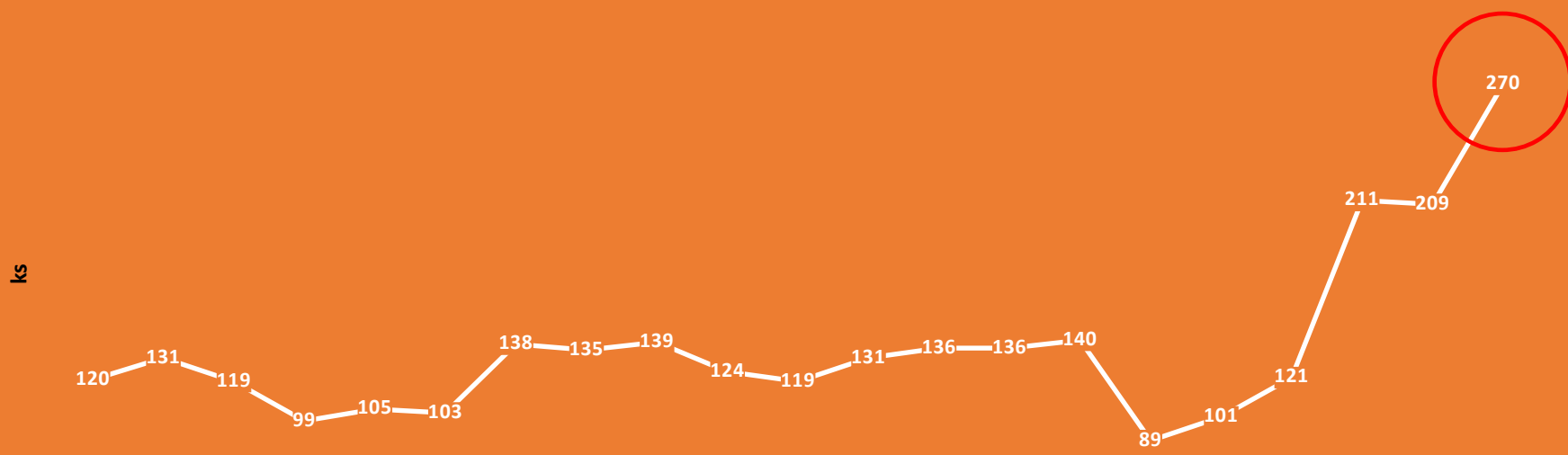


- nejlépe se žere na holině a na rovině (75%)
- co vyroste na jaře do podzimu zmizí
- větší diverzita na holině
- nejvíce semenáčků je v odumřelém lese
- nejpočetnější druh je smrk a bříza





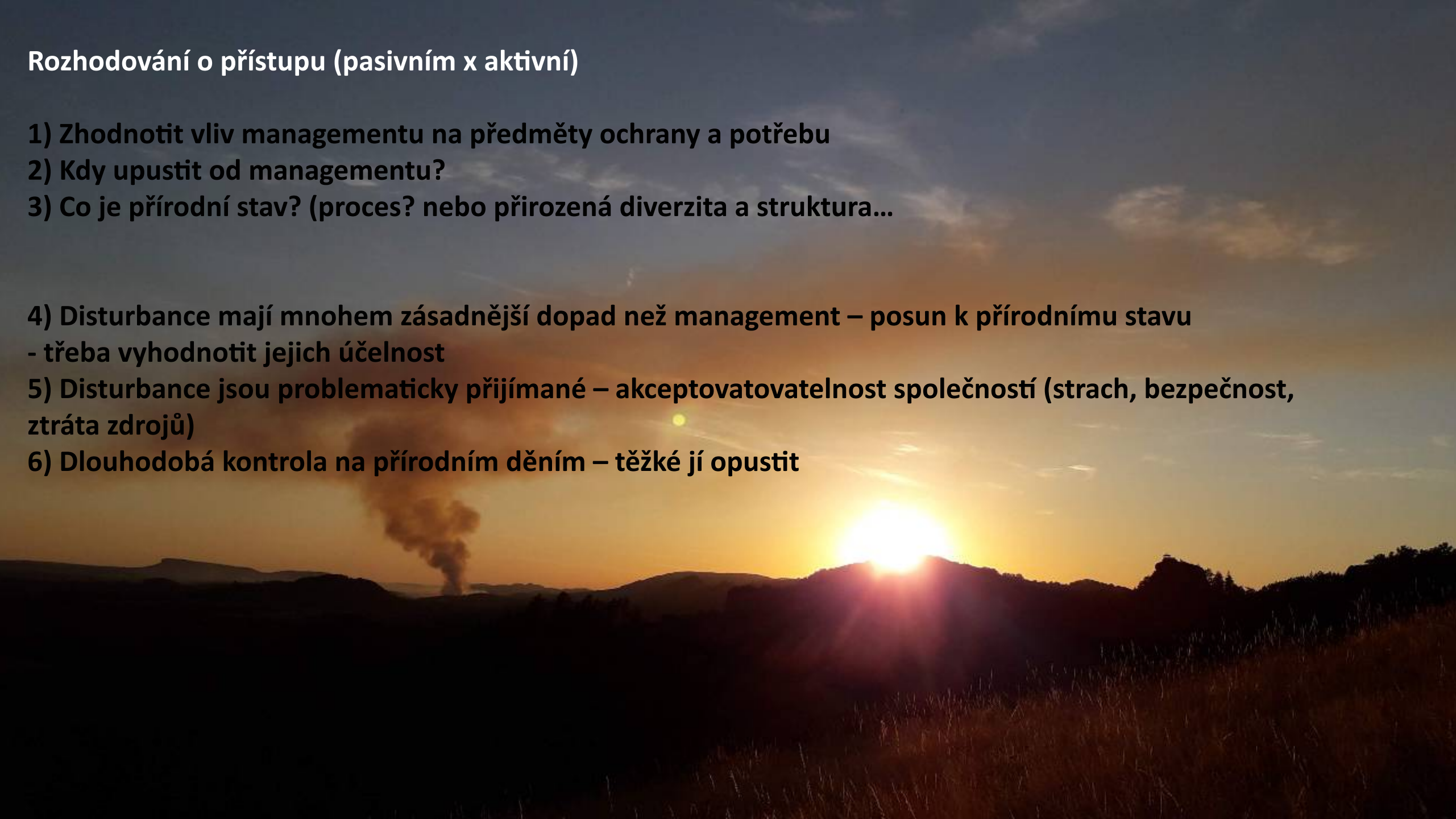
lov jelení zvěře + úhyn





Rozhodování o přístupu (pasivním x aktivní)

- 1) Zhodnotit vliv managementu na předměty ochrany a potřebu**
- 2) Kdy upustit od managementu?**
- 3) Co je přírodní stav? (proces? nebo přirozená diverzita a struktura...**
- 4) Disturbance mají mnohem zásadnější dopad než management – posun k přírodnímu stavu
- třeba vyhodnotit jejich účelnost**
- 5) Disturbance jsou problematicky přijímané – akceptovatelnost společností (strach, bezpečnost, ztráta zdrojů)**
- 6) Dlouhodobá kontrola na přírodním děním – těžké jí opustit**





Českosaské
ŠVÝCARSKO

Děkuji za pozornost!

Dana Vébrová
Správa NP České Švýcarsko
d.vebrova@npcs.cz

